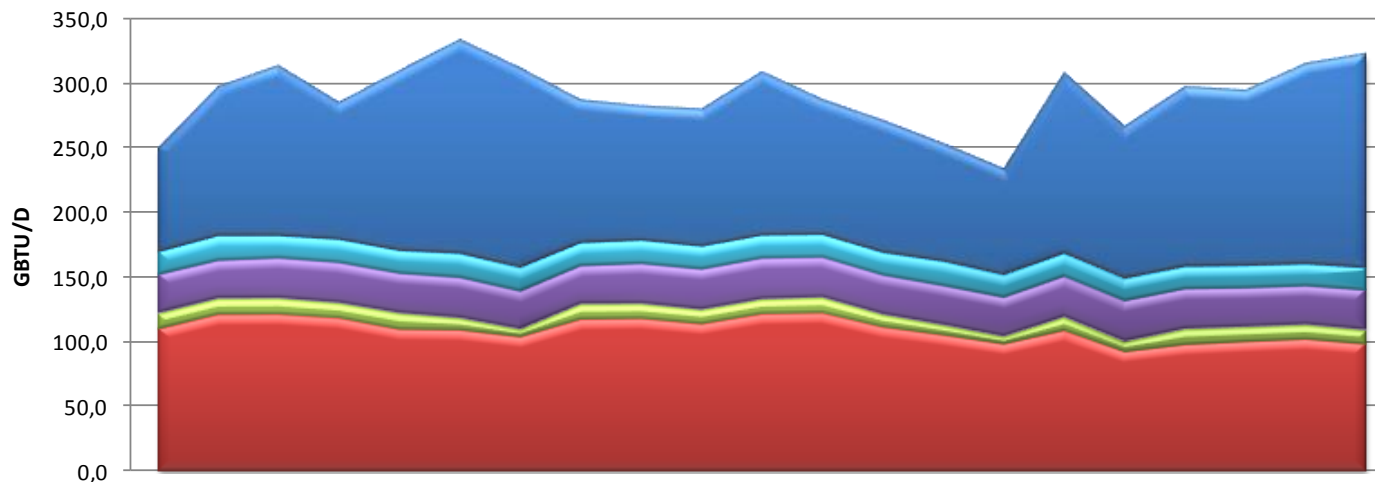


ESTADISTICAS NACIONALES DE OFERTA Y DEMANDA DE GAS NATURAL

Comité Nacional de Información
Reunión CNO gas No. 073
Bogotá, agosto 28 de 2009

Evolución de oferta y demanda

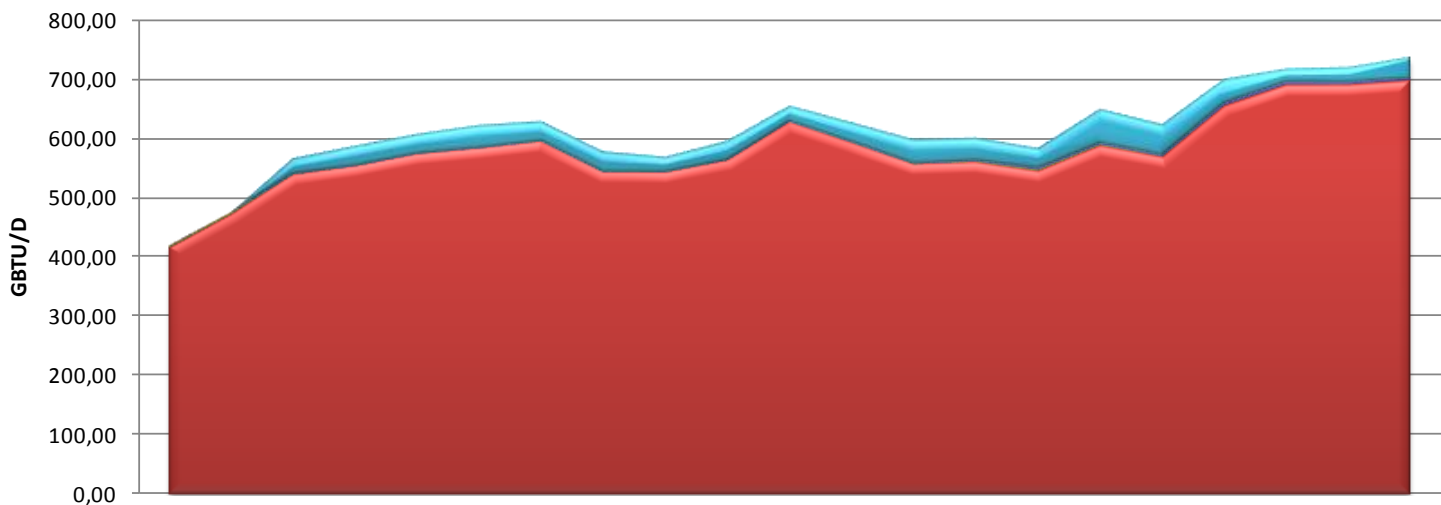
1.1 CONSUMO DE GAS NATURAL POR SECTORES COSTA ATLÁNTICA



	nov-2007	dic-2007	ene-2008	feb-2008	mar-2008	abr-2008	may-2008	jun-2008	jul-2008	ago-2008	sep-2008	oct-2008	nov-2008	dic-2008	ene-2009	feb-2009	mar-2009	abr-2009	may-2009	jun-2009	jul-2009
Termoeléctrico	80,1	115,3	131,4	106,0	138,7	164,9	153,7	110,4	103,9	106,0	126,3	104,4	102,2	91,1	81,9	139,6	117,1	138,7	135,2	154,6	165,3
GNCV	18,0	19,8	18,0	18,6	18,1	19,0	18,5	18,3	18,7	18,3	18,5	18,3	17,9	19,1	17,6	18,2	17,5	17,5	17,4	17,2	17,5
Doméstico	29,8	29,2	30,8	31,0	30,6	31,2	29,4	29,4	30,8	31,1	31,5	30,9	30,3	30,3	30,2	31,3	31,5	30,9	30,1	29,9	30,8
P/químico	11,8	11,8	11,9	11,2	12,2	9,1	5,8	11,4	11,1	10,7	10,9	11,5	9,5	7,6	5,8	10,1	7,9	11,9	11,2	11,1	10,7
Industrial	109,8	121,0	121,2	118,3	109,7	109,2	104,0	117,3	117,9	113,8	121,4	122,2	111,4	105,4	98,6	108,8	92,7	98,2	100,3	102,2	98,5

SECTOR	Var.mensual	Var. Anual
Termoeléctrico	6,9%	59,0%
Industrial	-3,7%	-16,5%
P/químico	-3,3%	-3,3%
Doméstico	3,0%	0,0%
GNCV	1,5%	-6,4%
TOTAL	2,4%	14,3%

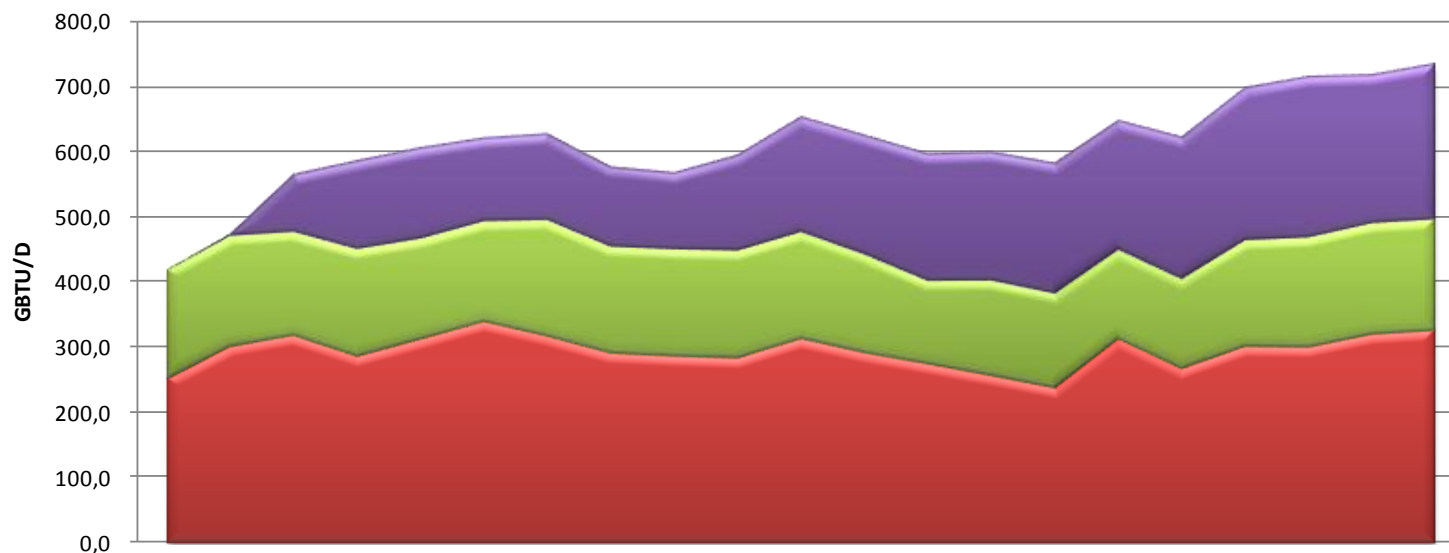
1.3 SUMINISTRO DE GAS NATURAL POR CAMPOS, COSTA ATLÁNTICA



	nov-2007	dic-2007	ene-2008	feb-2008	mar-2008	abr-2008	may-2008	jun-2008	jul-2008	ago-2008	sep-2008	oct-2008	nov-2008	dic-2008	ene-2009	feb-2009	mar-2009	abr-2009	may-2009	jun-2009	jul-2009
La Creciente	0,00	0,05	27,12	34,1	33,8	38,9	33,7	34,8	26,1	32,8	27,1	33,5	41,5	38,6	34,3	57,5	52,4	40,7	22,5	25,4	35,4
Arianna	0,77	0,67	0,70	0,7	0,8	0,9	0,8	0,6	0,6	0,8	1,0	1,0	0,4	2,3	3,4	3,3	3,3	5,8	6,2	5,7	5,9
Güepajé	3,33	3,22	0,71	0,0	0,0	0,0	0,0	0,1	0,6	0,5	0,5	0,5	0,5	1,4	2,7	2,2	0,7	0,0	0,0	0,0	0,0
La Guajira	414,2	470,2	537,0	551,5	571,5	581,2	592,8	541,5	540,6	560,9	624,9	590,3	554,6	557,5	542,4	584,9	566,1	651,2	686,1	686,4	693,3

CAMPO	Var.mensual	Var. Anual
La Guajira	1,0%	28,2%
Güepajé		-100,0%
Arianna	2,6%	894,6%
La Creciente	39,3%	35,3%
TOTAL	2,4%	29,3%

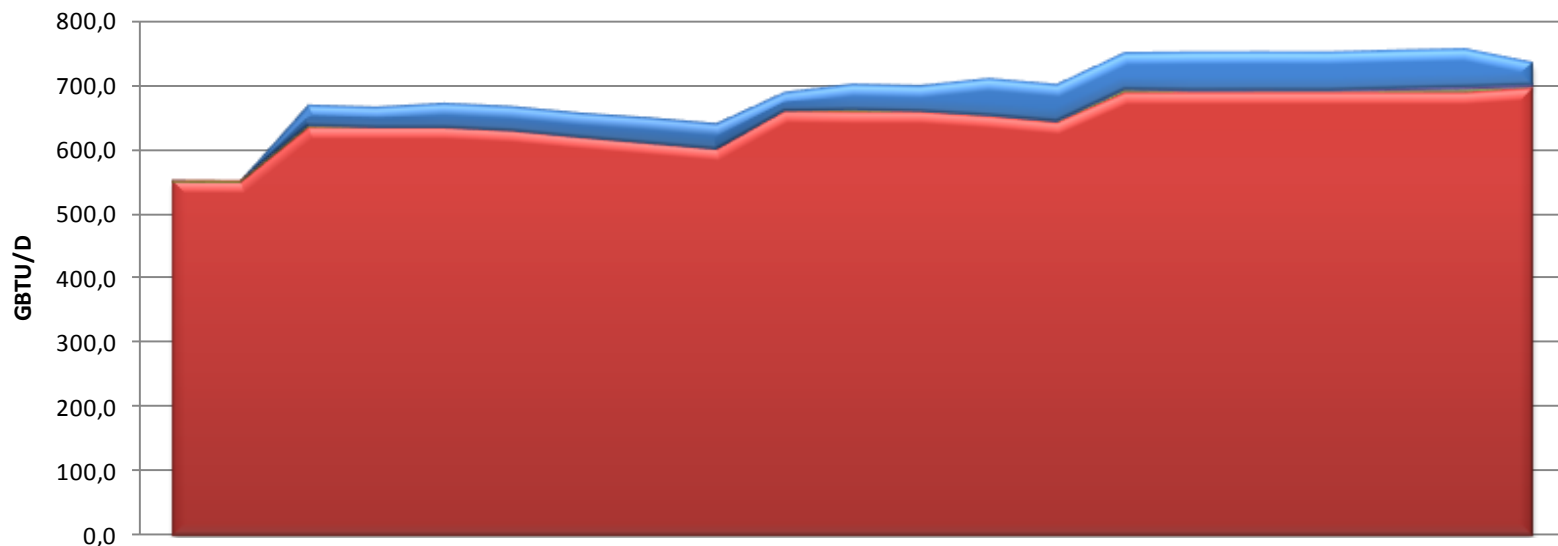
1.4 DESTINACIÓN DEL GAS NATURAL PRODUCIDO EN LA COSTA ATLÁNTICA



	nov-2007	dic-2007	ene-2008	feb-2008	mar-2008	abr-2008	may-2008	jun-2008	jul-2008	ago-2008	sep-2008	oct-2008	nov-2008	dic-2008	ene-2009	feb-2009	mar-2009	abr-2009	may-2009	jun-2009	jul-2009
A Venezuela	0,3	3,3	88,5	135,5	139,4	127,9	132,3	122,7	117,5	146,6	176,7	182,7	194,7	196,8	199,5	197,9	217,3	233,4	246,3	227,3	238,4
Al interior	167,9	171,2	160,3	166,0	155,8	155,4	179,5	164,8	165,2	166,0	165,0	152,3	129,0	147,3	146,2	138,7	139,0	164,3	169,6	171,8	171,7
A la Costa	250,1	299,7	316,8	284,8	310,9	337,7	315,6	289,6	285,2	282,4	311,7	290,4	273,4	255,6	237,0	311,3	266,3	300,0	298,9	318,4	324,4

REGIÓN	Var.mensual	Var. Anual
A la Costa	1,9%	13,7%
Al interior	0,0%	3,9%
A Venezuela	4,9%	102,9%
TOTAL	2,4%	29,3%

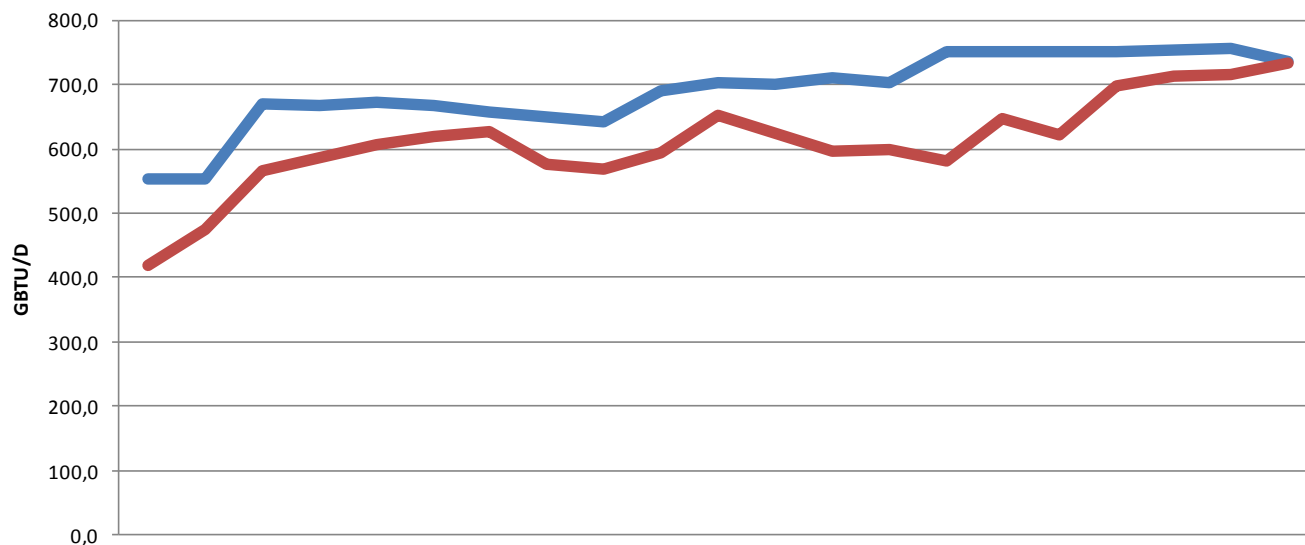
1.5 CAPACIDAD DE PRODUCCIÓN DE LA COSTA ATLÁNTICA



	nov-2007	dic-2007	ene-2008	feb-2008	mar-2008	abr-2008	may-2008	jun-2008	jul-2008	ago-2008	sep-2008	oct-2008	nov-2008	dic-2008	ene-2009	feb-2009	mar-2009	abr-2009	may-2009	jun-2009	jul-2009	
La Creciente	0,0	0,1	33,0	33,0	39,0	39,0	39,0	41,0	41,0	30,0	41,0	41,0	58,0	58,0	58,0	60,0	60,0	60,0	60,0	60,0	60,0	35,4
Arianna	0,8	0,6	0,6	0,7	0,6	0,7	0,7	0,7	0,6	0,6	0,9	1,2	1,8	2,3	2,2	3,7	3,7	3,2	5,6	6,3	5,9	
Güepajé	3,2	3,2	3,1	0,0	0,0	0,0	0,0	0,0	0,0	0,5	3,1	0,5	0,5	0,5	3,1	0,5	0,7	1,0	1,5	3,1	0,0	
La Guajira	549,9	549,4	633,0	633,0	633,0	628,0	618,0	609,0	600,0	658,1	656,8	656,8	650,0	640,5	686,4	686,4	686,4	686,4	686,4	686,4	686,4	693,3

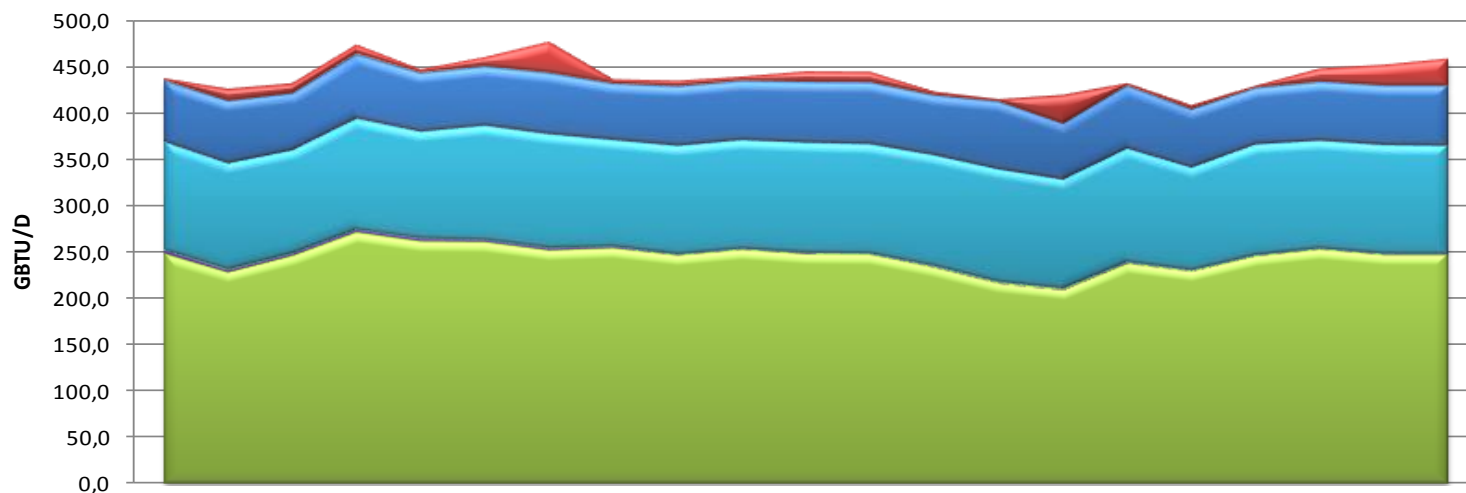
CAMPO	Var.mensual	Var. Anual
La Guajira	1,0%	15,6%
Güepajé	-100,0%	
Arianna	-6,5%	880,0%
La Creciente	-41,0%	-13,7%
TOTAL	-2,8%	14,5%

1.6 DEMANDA VS. CAPACIDAD DE PRODUCCIÓN COSTA ATLÁNTICA



	nov-2007	dic-2007	ene-2008	feb-2008	mar-2008	abr-2008	may-2008	jun-2008	jul-2008	ago-2008	sep-2008	oct-2008	nov-2008	dic-2008	ene-2009	feb-2009	mar-2009	abr-2009	may-2009	jun-2009	jul-2009
— Capacidad de producción	553,9	553,2	669,7	666,7	672,6	667,7	657,7	650,7	641,6	689,2	701,8	699,5	710,3	701,3	749,7	750,6	750,9	750,6	753,5	755,7	734,6
— Demanda del gas de la Costa	418,3	474,2	565,5	586,3	606,1	621,0	627,3	577,0	568,0	595,0	653,5	625,3	597,1	599,7	582,7	647,9	622,5	697,7	714,9	717,5	734,6

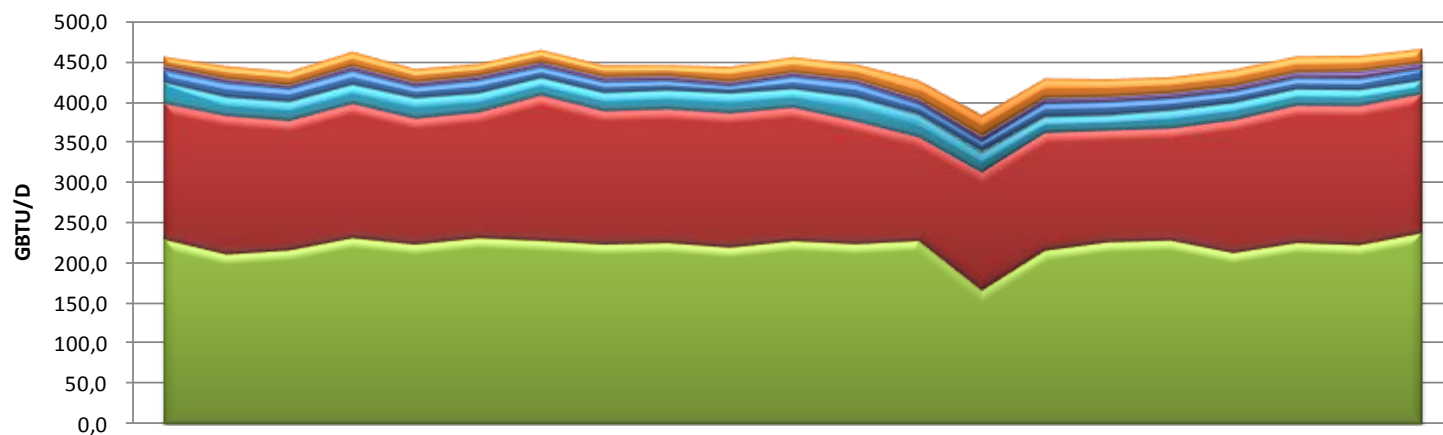
2.1 CONSUMO DE GAS NATURAL POR SECTORES INTERIOR DEL PAIS



	nov-2007	dic-2007	ene-2008	feb-2008	mar-2008	abr-2008	may-2008	jun-2008	jul-2008	ago-2008	sep-2008	oct-2008	nov-2008	dic-2008	ene-2009	feb-2009	mar-2009	abr-2009	may-2009	jun-2009	jul-2009
Termoeléctrico	1,8	12,6	10,6	9,3	3,4	9,3	32,3	4,3	5,6	4,2	11,0	10,8	3,7	2,3	30,1	2,3	4,4	2,0	13,6	21,6	28,1
GNCV	66,1	67,4	61,4	69,0	63,2	63,6	65,9	60,8	64,2	63,7	65,3	66,5	64,8	73,3	61,0	67,8	63,2	61,0	63,5	64,1	64,9
Doméstico	117,6	115,6	112,1	120,4	115,9	124,2	123,7	115,7	117,9	117,9	119,5	118,8	120,4	122,4	118,6	123,3	111,8	120,3	117,0	118,1	117,6
P/químico	3,7	2,4	2,4	3,4	3,4	2,2	2,4	1,8	0,8	1,0	1,2	0,9	1,0	0,8	0,7	1,2	0,7	0,9	1,1	1,0	0,8
Industrial	247,6	227,7	245,1	269,8	260,3	259,6	250,8	253,2	245,6	251,6	247,0	246,5	232,8	216,0	209,0	237,0	228,6	244,8	251,9	246,1	246,0

SECTOR	Var.mensual	Var. Anual
Termoeléctrico	29,9%	399,1%
Industrial	0,0%	0,2%
P/químico	-22,2%	-5,2%
Doméstico	-0,4%	-0,3%
GNCV	1,2%	1,1%
TOTAL	1,4%	5,3%

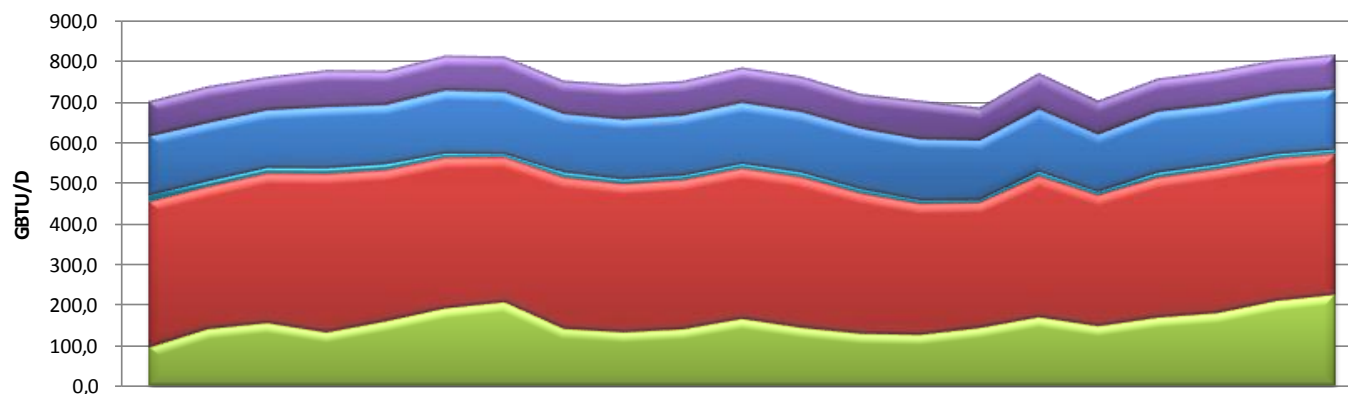
2.2 SUMINISTRO DE GAS NATURAL POR CAMPOS



	nov-2007	dic-2007	ene-2008	feb-2008	mar-2008	abr-2008	may-2008	jun-2008	jul-2008	ago-2008	sep-2008	oct-2008	nov-2008	dic-2008	ene-2009	feb-2009	mar-2009	abr-2009	may-2009	jun-2009	jul-2009
Otros, interior	11,2	15,5	16,4	17,6	16,0	14,6	15,0	14,3	13,1	18,2	18,6	18,5	22,3	25,4	23,5	21,2	19,1	19,7	19,3	18,6	17,1
Floreña	4,4	4,2	3,6	4,7	4,5	4,5	4,7	4,8	4,8	4,0	4,1	4,0	5,1	5,4	5,7	5,5	5,8	5,8	6,1	8,4	6,2
Otros, Magd Medio (1)	15,0	17,7	16,5	17,1	14,6	16,2	13,7	14,1	12,3	9,8	15,4	17,4	14,4	14,5	17,5	16,9	15,4	14,5	14,1	14,1	14,3
Payoa-Provincia	26,3	23,5	23,7	24,0	25,6	24,0	21,9	23,0	23,7	25,0	23,3	29,6	27,7	24,8	19,7	19,1	22,5	21,8	20,5	20,2	17,2
De La Guajira	167,9	171,2	160,3	166,0	155,8	155,4	179,5	164,8	165,2	166,0	165,0	152,3	129,0	147,3	146,2	138,7	139,0	164,3	169,6	171,8	171,7
Cusiana	228,4	209,8	214,9	229,8	222,0	229,8	226,5	222,0	224,0	218,2	226,2	222,4	226,5	165,8	214,5	224,8	227,0	211,6	224,0	221,2	236,1

CAMPO	Var.mensual	Var. Anual
De La Guajira	0,0%	3,9%
Cusiana	6,7%	5,4%
Floreña	-25,8%	29,7%
Payoa-Provincia	-14,8%	-27,2%
Otros, Magd Medio (1)	1,8%	16,2%
Otros, interior	-8,3%	30,1%
TOTAL	1,8%	4,4%

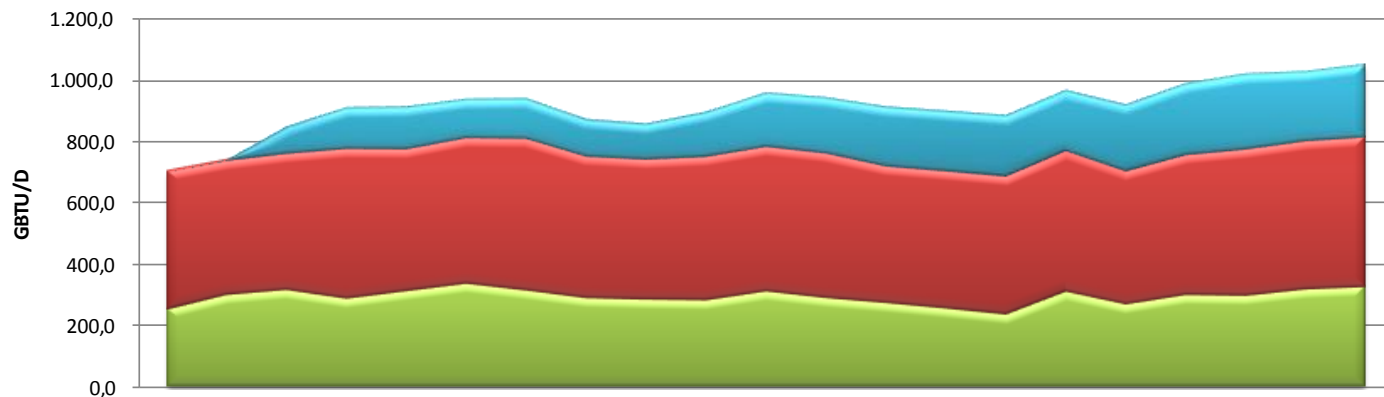
5.1 CONSUMO NACIONAL DE GAS NATURAL POR SECTORES



	nov-2007	dic-2007	ene-2008	feb-2008	mar-2008	abr-2008	may-2008	jun-2008	jul-2008	ago-2008	sep-2008	oct-2008	nov-2008	dic-2008	ene-2009	feb-2009	mar-2009	abr-2009	may-2009	jun-2009	jul-2009
GNCV	84,2	87,3	79,4	87,6	81,3	82,6	84,4	79,2	82,9	82,0	83,8	84,9	82,7	92,4	78,6	86,1	80,7	78,5	80,9	81,4	82,4
Doméstico	148,8	146,1	144,2	152,8	147,8	156,7	154,4	146,5	149,9	150,4	152,3	151,0	152,0	154,1	150,3	156,1	144,7	152,7	148,5	149,3	149,7
P/químico	15,5	14,2	14,3	14,6	15,5	11,3	8,2	13,2	11,9	11,7	12,1	12,4	10,5	8,4	6,6	11,4	8,5	12,8	12,3	12,1	11,5
Industrial	357,4	348,7	366,3	388,1	370,0	368,8	354,8	370,4	363,5	365,3	368,4	368,6	344,2	321,4	307,5	345,9	321,3	342,9	352,2	348,3	344,5
Termoelectrico	94,5	139,9	154,6	131,6	158,7	190,3	205,4	140,4	131,9	139,4	164,7	143,1	128,6	125,9	142,5	168,7	146,8	167,8	178,8	208,4	223,8

SECTOR	Var.mensual	Var. Anual
Termoelectrico	7,4%	69,7%
Industrial	-1,1%	-5,2%
P/químico	-4,9%	-3,4%
Doméstico	0,3%	-0,1%
GNCV	1,3%	-0,6%
TOTAL	1,6%	9,7%

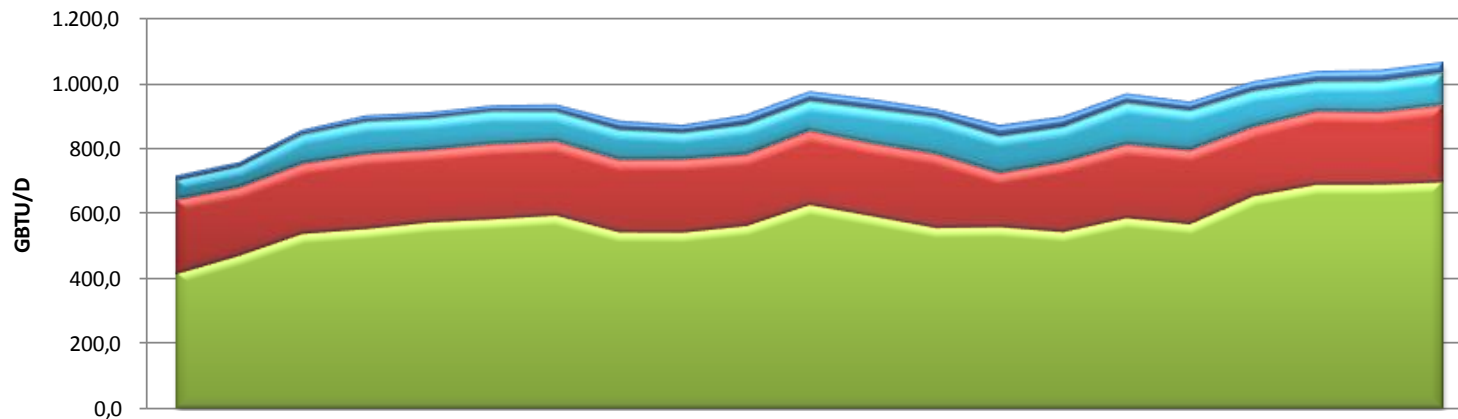
5.2 DEMANDA DE GAS NATURAL POR AREA GEOGRAFICA



	nov-2007	dic-2007	ene-2008	feb-2008	mar-2008	abr-2008	may-2008	jun-2008	jul-2008	ago-2008	sep-2008	oct-2008	nov-2008	dic-2008	ene-2009	feb-2009	mar-2009	abr-2009	may-2009	jun-2009	jul-2009
Venezuela	0,3	3,3	88,5	135,5	139,4	127,9	132,3	122,7	117,5	146,6	176,7	182,7	194,7	196,8	199,5	197,9	217,3	233,4	246,3	227,3	238,4
Interior	450,9	439,0	445,5	489,7	464,0	476,3	495,8	462,8	457,7	469,0	472,7	472,6	446,8	448,7	451,4	460,0	435,5	457,5	478,4	484,5	489,2
Costa Atlántica	249,5	297,2	313,3	285,0	309,3	333,3	311,5	286,9	282,3	279,9	308,6	287,2	271,3	253,5	234,1	308,1	266,7	297,1	294,3	315,0	322,7

REGIÓN	Var.mensual	Var. Anual
Costa Atlántica	2,4%	14,3%
Interior	1,0%	6,9%
Venezuela	4,9%	102,9%
TOTAL	2,3%	22,5%

5.3 SUMINISTRO DE GAS NATURAL POR CAMPOS



	nov-2007	dic-2007	ene-2008	feb-2008	mar-2008	abr-2008	may-2008	jun-2008	jul-2008	ago-2008	sep-2008	oct-2008	nov-2008	dic-2008	ene-2009	feb-2009	mar-2009	abr-2009	may-2009	jun-2009	jul-2009
Campos aislados	14,1	13,2	13,9	17,7	17,9	17,1	20,6	26,4	22,9	29,8	28,0	28,4	23,2	33,1	31,1	27,4	25,8	27,6	30,5	32,7	31,0
Otros campos	61,1	64,8	88,7	98,3	95,3	99,1	90,0	91,6	81,3	91,0	90,0	104,5	112,0	112,4	106,8	125,8	119,2	108,3	88,7	92,4	96,1
Cusiana	228,4	209,8	214,9	229,8	222,0	229,8	226,5	222,0	224,0	218,2	226,2	222,4	226,5	165,8	214,5	224,8	227,0	211,6	224,0	221,2	236,1
La Guajira	414,2	470,3	537,0	551,5	571,5	581,2	592,8	541,5	540,6	560,9	624,9	590,3	554,6	557,5	542,4	584,9	566,1	651,2	686,1	686,4	693,3

CAMPO	Var.mensual	Var. Anual
La Guajira	1,0%	28,2%
Cusiana	6,7%	5,4%
Otros campos	4,0%	18,3%
Campos aislados	-5,2%	35,1%
TOTAL	2,3%	21,6%

Pronósticos

Esta sección esta en revisión, ofrecemos disculpas