

ESTADISTICAS NACIONALES DE OFERTA Y DEMANDA DE GAS NATURAL

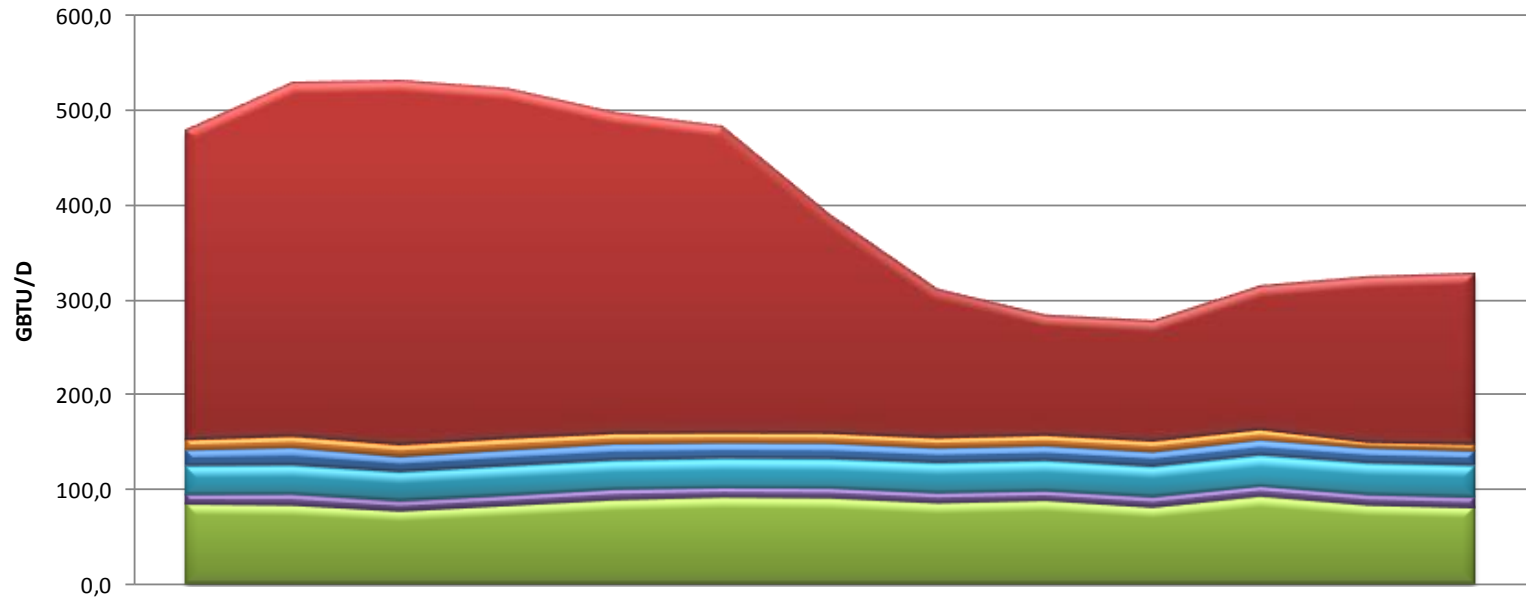
Bogotá D.C., enero 18 de 2011

Contenido

- Evolución histórica de oferta y demanda
- Proyecciones capacidad de transporte y suministro.
- Proyecciones de oferta y demanda.

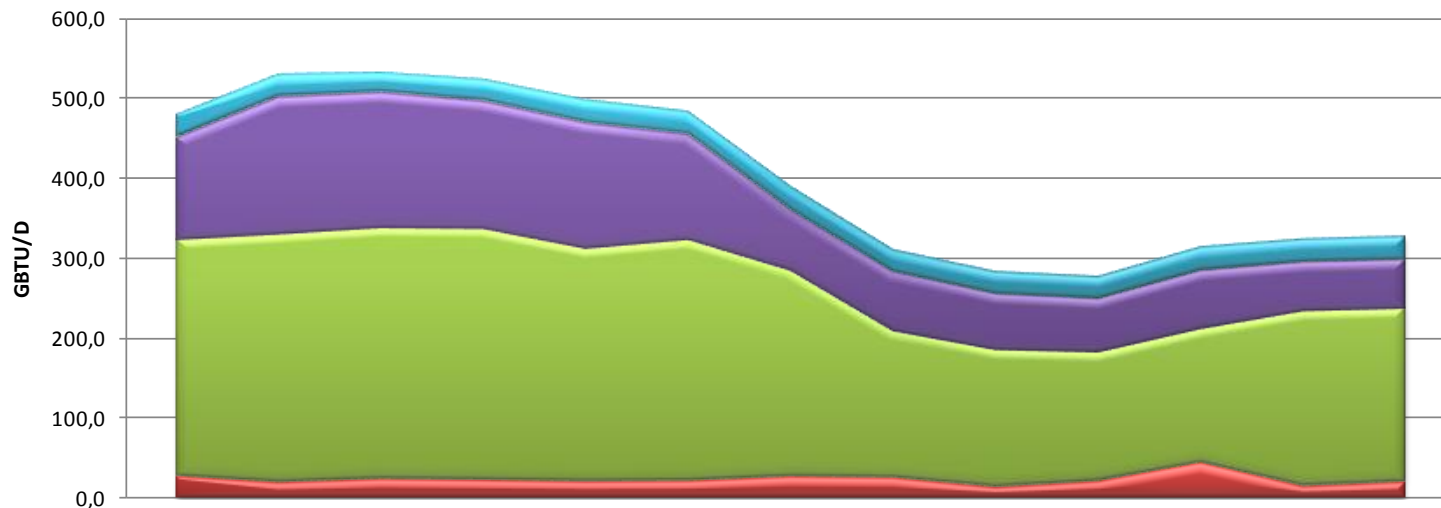
Evolución histórica de oferta y demanda

1.1 CONSUMO DE GAS NATURAL POR SECTORES COSTA ATLÁNTICA



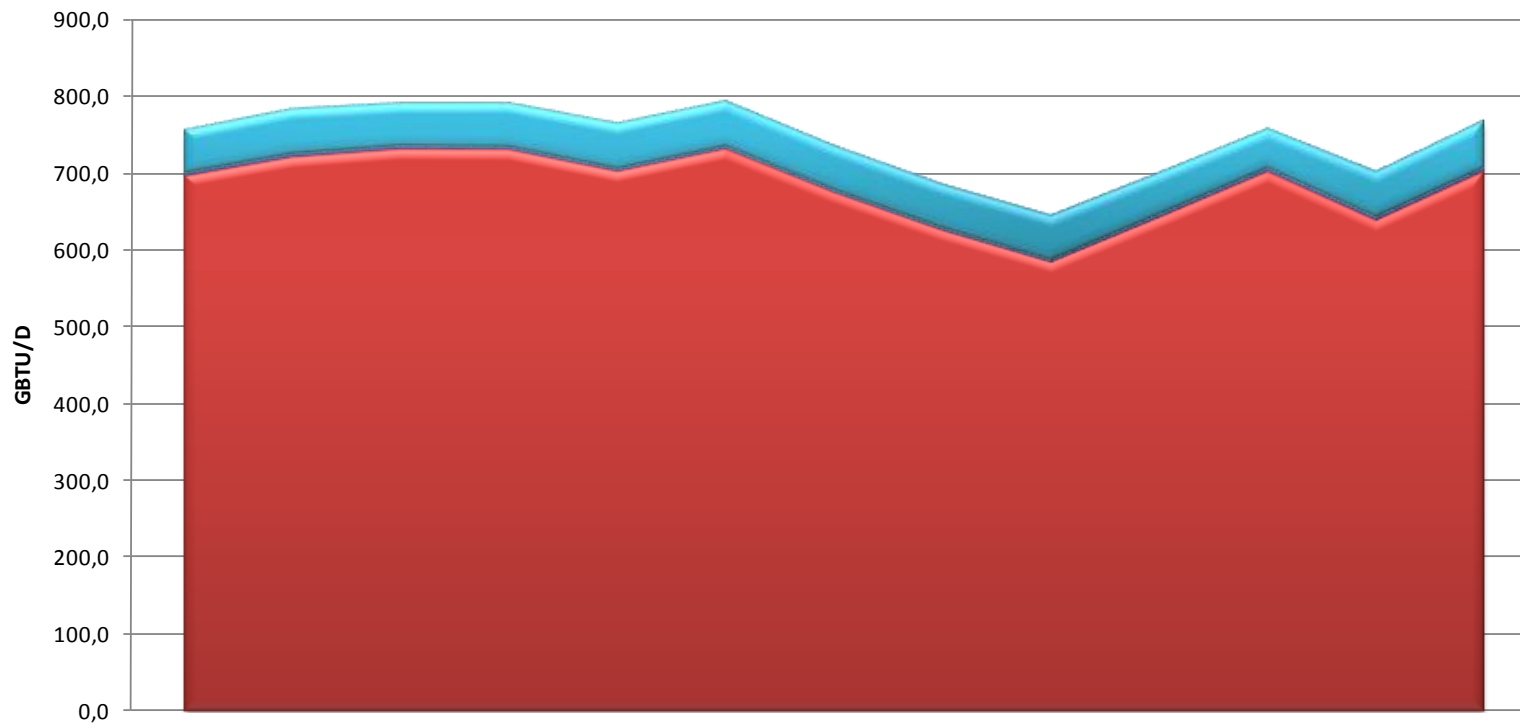
	nov-2009	dic-2009	ene-2010	feb-2010	mar-2010	abr-2010	may-2010	jun-2010	jul-2010	ago-2010	sep-2010	oct-2010	nov-2010
Termoelectrico	326,3	373,0	383,9	368,9	338,4	323,5	231,0	157,7	127,6	127,6	152,4	175,3	181,0
Refineria	11,8	13,0	13,2	13,1	12,3	11,9	11,9	11,7	12,4	12,4	12,4	7,3	8,0
GNCV	17,0	18,7	16,6	17,1	17,5	16,5	16,6	16,0	15,8	15,8	16,2	16,1	15,6
Doméstico	30,2	30,4	30,3	30,8	30,5	30,9	30,8	31,4	31,8	31,7	32,6	33,0	33,2
P/químico	10,8	12,3	11,1	11,4	12,0	11,0	11,4	11,4	11,0	11,6	11,7	11,7	11,6
Industrial	82,8	81,7	76,1	81,3	86,8	89,4	88,5	83,8	86,2	79,7	90,2	81,8	79,2

1.2 CONSUMO DE GAS NATURAL POR ÁREAS GEOGRÁFICAS, COSTA ATLÁNTICA



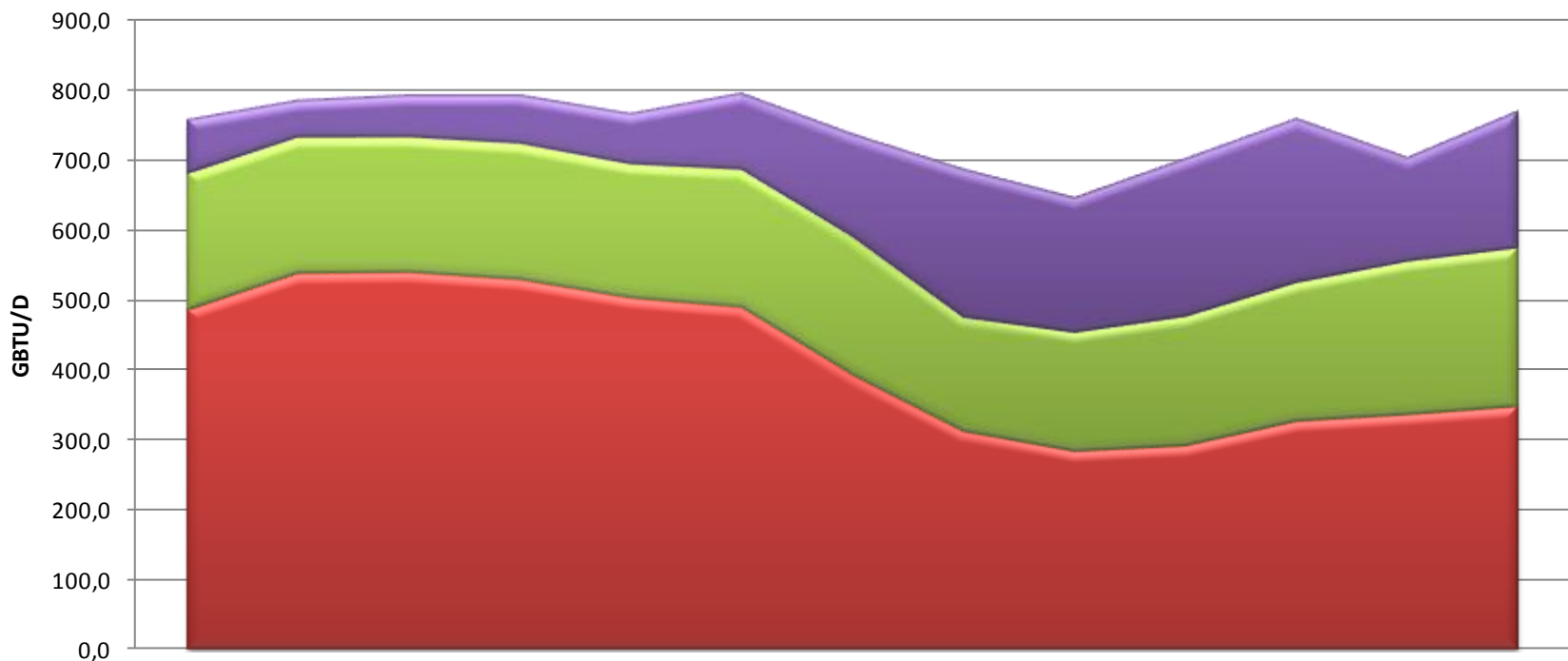
	nov-2009	dic-2009	ene-2010	feb-2010	mar-2010	abr-2010	may-2010	jun-2010	jul-2010	ago-2010	sep-2010	oct-2010	nov-2010
■ Área Córdoba-Sucre	28,4	28,0	24,2	26,7	28,5	28,4	29,2	27,9	28,1	28,1	29,9	28,9	29,6
■ Área Cartagena	128,5	172,4	170,2	160,4	158,1	132,7	77,5	75,7	71,8	68,7	74,6	63,0	62,8
■ Área Barranquilla	295,2	309,8	313,7	313,9	290,9	301,2	257,5	183,7	171,8	161,4	167,8	218,8	216,5
■ Guajira-Magdalena	26,6	19,0	23,1	21,8	20,0	20,8	26,0	24,7	13,1	20,5	43,2	14,4	19,8

1.3 SUMINISTRO DE GAS NATURAL POR CAMPOS, COSTA ATLÁNTICA



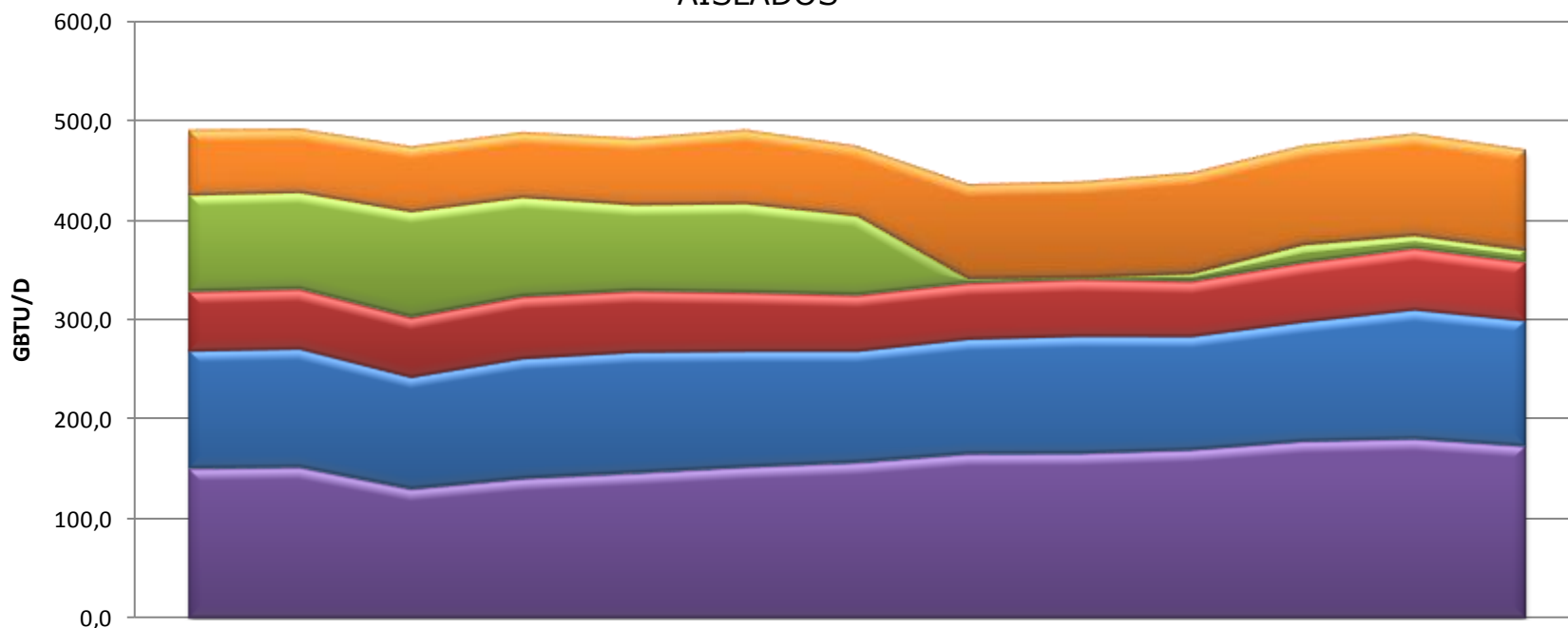
	nov-2009	dic-2009	ene-2010	feb-2010	mar-2010	abr-2010	may-2010	jun-2010	jul-2010	ago-2010	sep-2010	oct-2010	nov-2010
La Creciente	57,2	59,9	56,9	58,4	60,4	60,4	59,0	58,3	59,2	55,4	52,8	60,3	62,8
Arianna	3,7	3,6	3,6	2,9	2,9	2,6	2,6	2,6	2,6	3,8	3,8	4,1	4,1
Güepajé	0,0	0,0	0,0	0,0	0,0	0,0	0,0	0,0	0,0	0,0	0,0	0,0	0,0
La Guajira	695,0	719,7	730,2	729,6	701,4	730,5	674,4	625,4	584,5	642,2	701,2	638,4	701,9

1.4 DESTINACIÓN DEL GAS NATURAL PRODUCIDO EN LA COSTA ATLÁNTICA



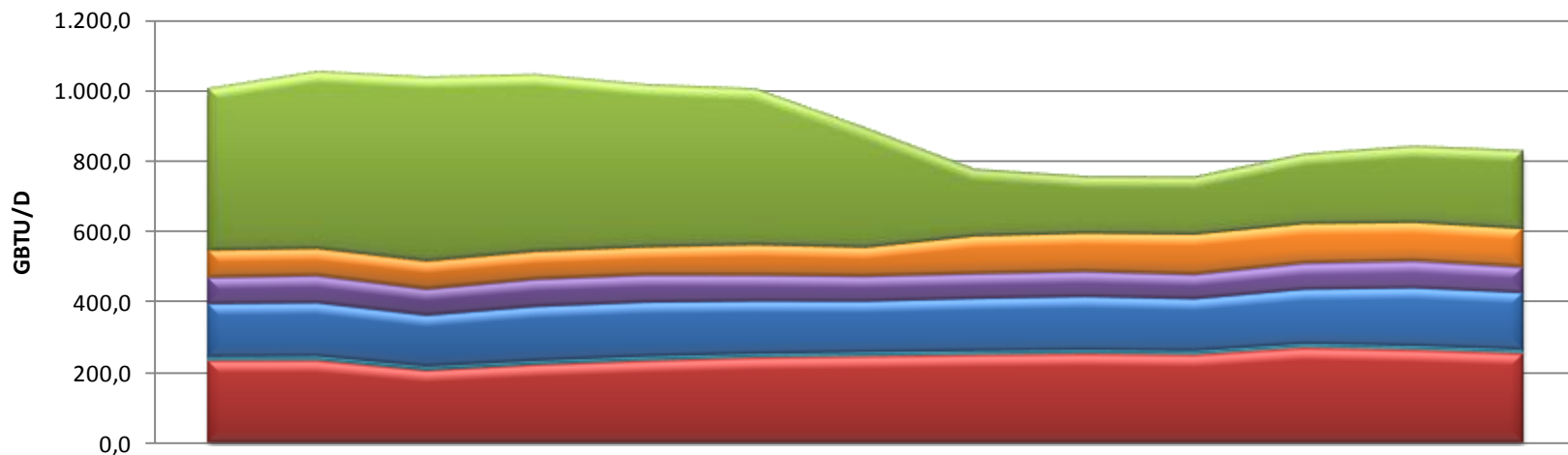
	nov-2009	dic-2009	ene-2010	feb-2010	mar-2010	abr-2010	may-2010	jun-2010	jul-2010	ago-2010	sep-2010	oct-2010	nov-2010
■ A Venezuela	77,6	53,4	60,4	69,6	72,5	109,0	146,2	210,5	191,8	224,2	232,9	147,7	194,9
■ Al interior	195,4	194,4	193,2	194,5	191,5	197,1	198,1	164,3	171,2	186,1	199,0	219,7	227,0
■ A la Costa	482,8	535,5	537,1	526,8	500,7	487,4	391,6	311,6	283,3	291,1	325,9	335,3	346,9

2.1 CONSUMO DE GAS NATURAL POR SECTORES INTERIOR DEL PAIS SIN CAMPOS AISLADOS



	nov-2009	dic-2009	ene-2010	feb-2010	mar-2010	abr-2010	may-2010	jun-2010	jul-2010	ago-2010	sep-2010	oct-2010	nov-2010
Refinería	65,7	64,1	65,7	65,6	67,1	74,3	70,1	94,5	95,8	100,9	99,4	101,9	100,8
Termoeléctrico	96,4	96,4	105,2	98,9	86,0	88,8	79,4	5,1	2,7	8,6	18,7	13,7	12,7
GNCV	59,5	60,1	60,3	62,3	61,4	58,9	56,3	56,4	57,1	55,4	59,4	61,6	58,6
Doméstico	118,5	119,5	113,2	121,3	121,8	117,1	112,4	115,8	118,3	114,6	120,4	129,8	126,3
P/químico	1,0	0,6	0,3	0,4	0,9	0,5	0,9	0,7	0,7	0,5	0,5	0,7	0,5
Industrial	148,6	150,2	128,6	138,9	144,2	150,3	154,7	163,3	163,8	167,4	175,9	178,4	171,1

5.1 CONSUMO NACIONAL DE GAS NATURAL POR SECTORES



	nov-2009	dic-2009	ene-2010	feb-2010	mar-2010	abr-2010	may-2010	jun-2010	jul-2010	ago-2010	sep-2010	oct-2010	nov-2010
Termoeléctrico	454,8	498,3	517,6	497,7	457,3	439,5	337,6	190,1	162,2	164,0	198,5	216,9	221,7
Refinería	77,5	77,1	78,9	78,8	79,4	86,1	82,0	106,2	108,2	113,2	111,8	109,2	108,9
GNCV	76,5	78,8	76,9	79,4	78,9	75,3	72,8	72,4	72,9	71,2	75,6	77,7	74,2
Doméstico	150,1	151,3	145,0	153,5	153,8	149,5	144,6	148,7	151,5	147,7	154,5	164,4	161,1
P/químico	11,8	12,8	11,4	11,8	12,9	11,5	12,4	12,1	11,7	12,1	12,2	12,4	12,1
Industrial	231,3	231,9	204,7	220,2	231,0	239,7	243,2	247,1	250,0	247,1	266,7	260,6	250,7

Comentarios (1)

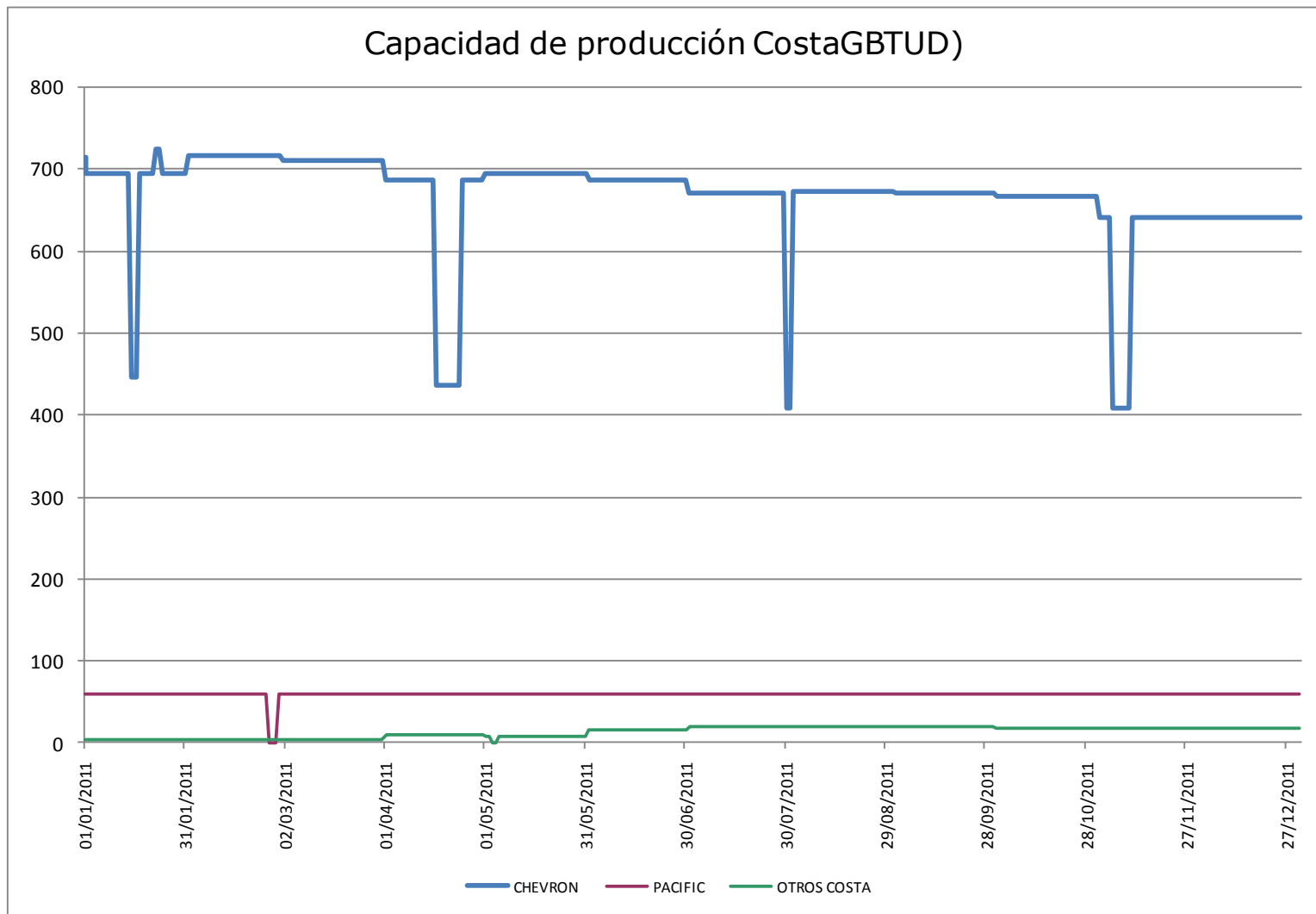
- El análisis de la evolución de la demanda anual de gas en la Costa Atlántica en el último año muestra lo siguiente:
 - Un incremento de un 3% en la demanda de usuarios residenciales y del 16% en la demanda de gas para uso Petroquímico
 - Una disminución del 3% de la demanda industrial y de refinería; y del 6% en GNCV.
 - La demanda total no termoeléctrica disminuye un 1%
 - La demanda termoeléctrica se incrementó un 37%

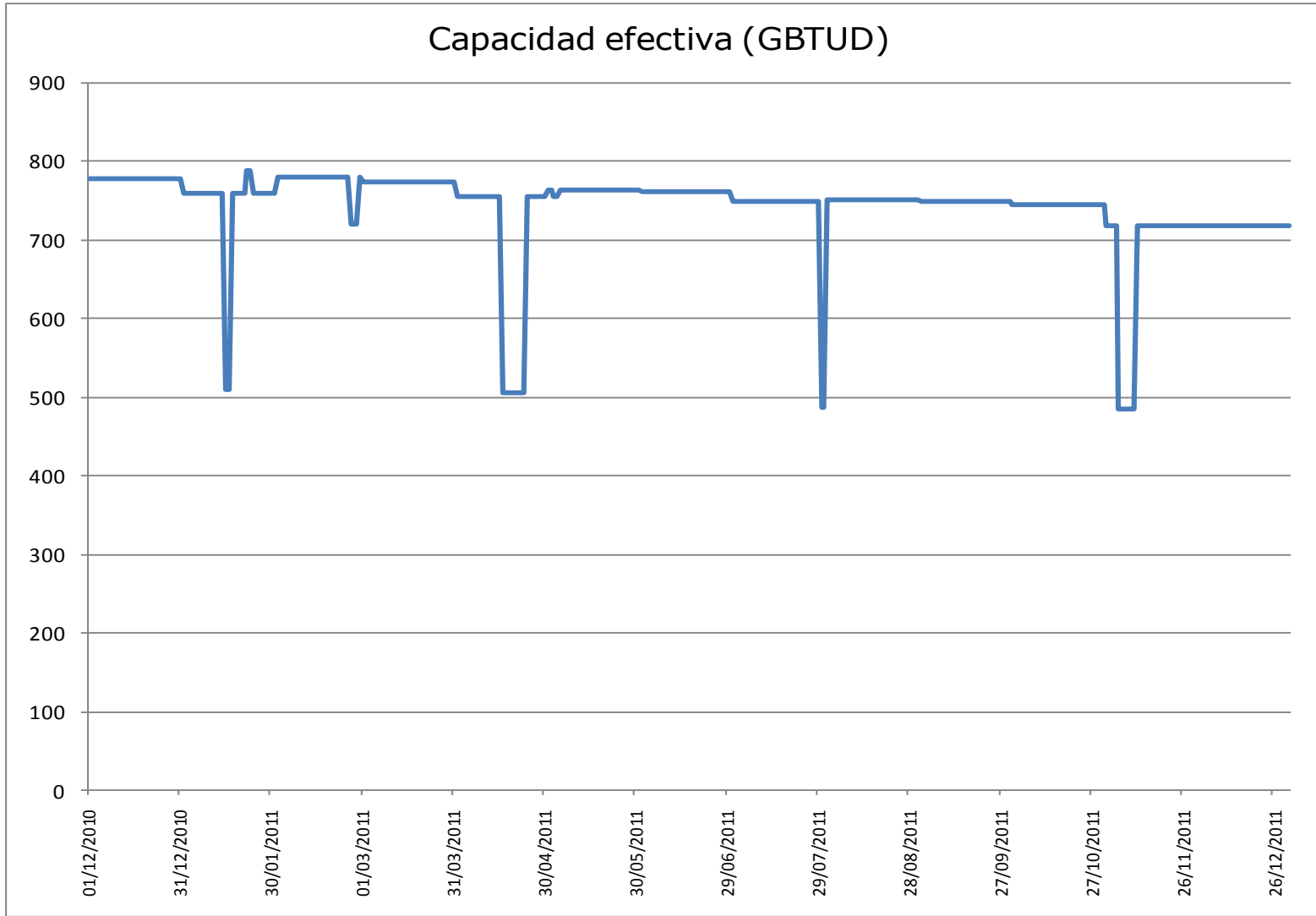
Comentarios (2)

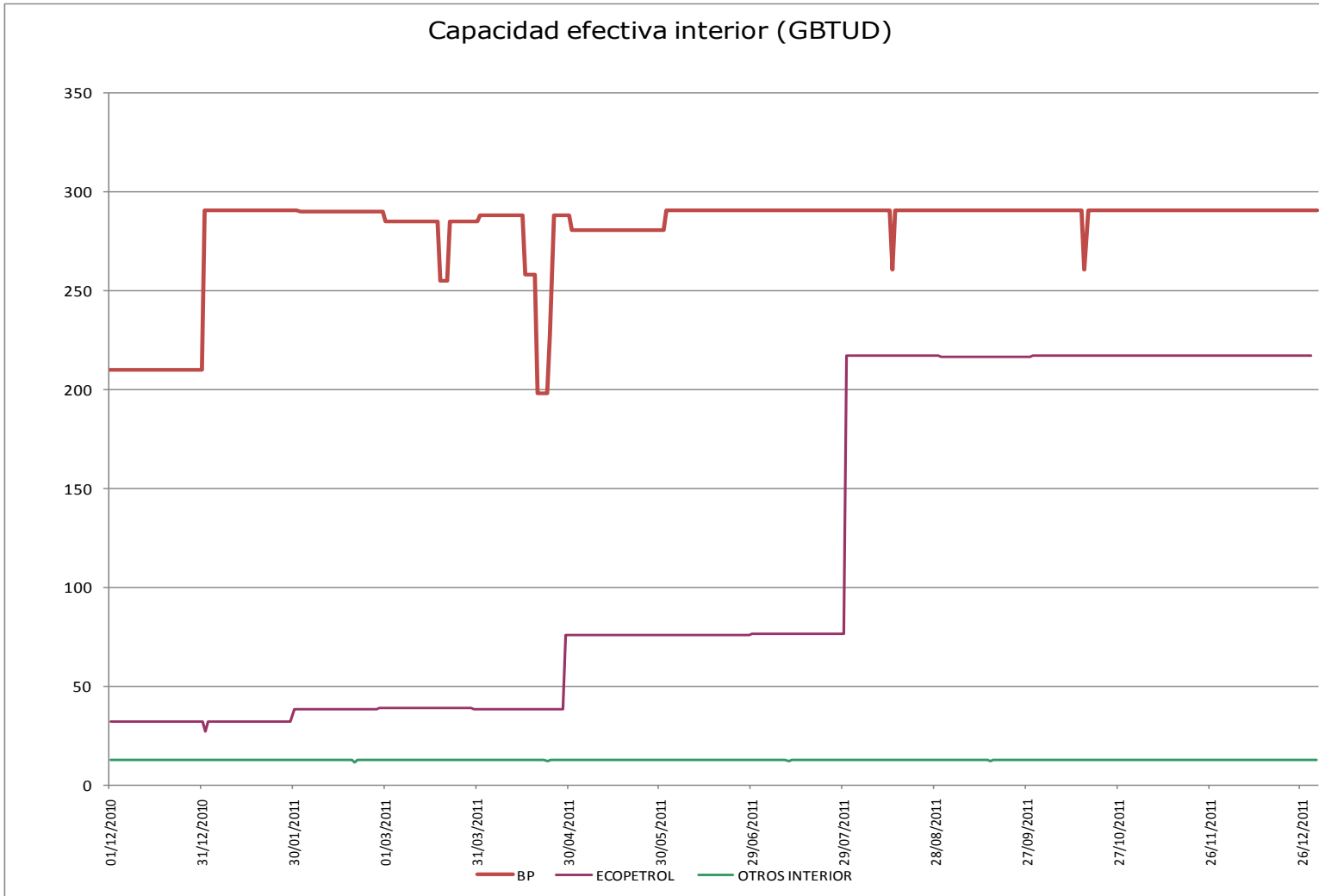
- Luego del Racionamiento Programado, en el interior del país la evolución de la demanda anual de gas en el último año muestra lo siguiente:
 - Un incremento de un 7% en la demanda de la Refinería de Barrancabermeja; del 3% de la demanda industrial; y del 1% en la demanda de usuarios residenciales.
 - Una disminución del 6% en la demanda de GNCV.
 - La demanda total no termoeléctrica creció 1,4%
 - La demanda termoeléctrica se incrementó un 44%

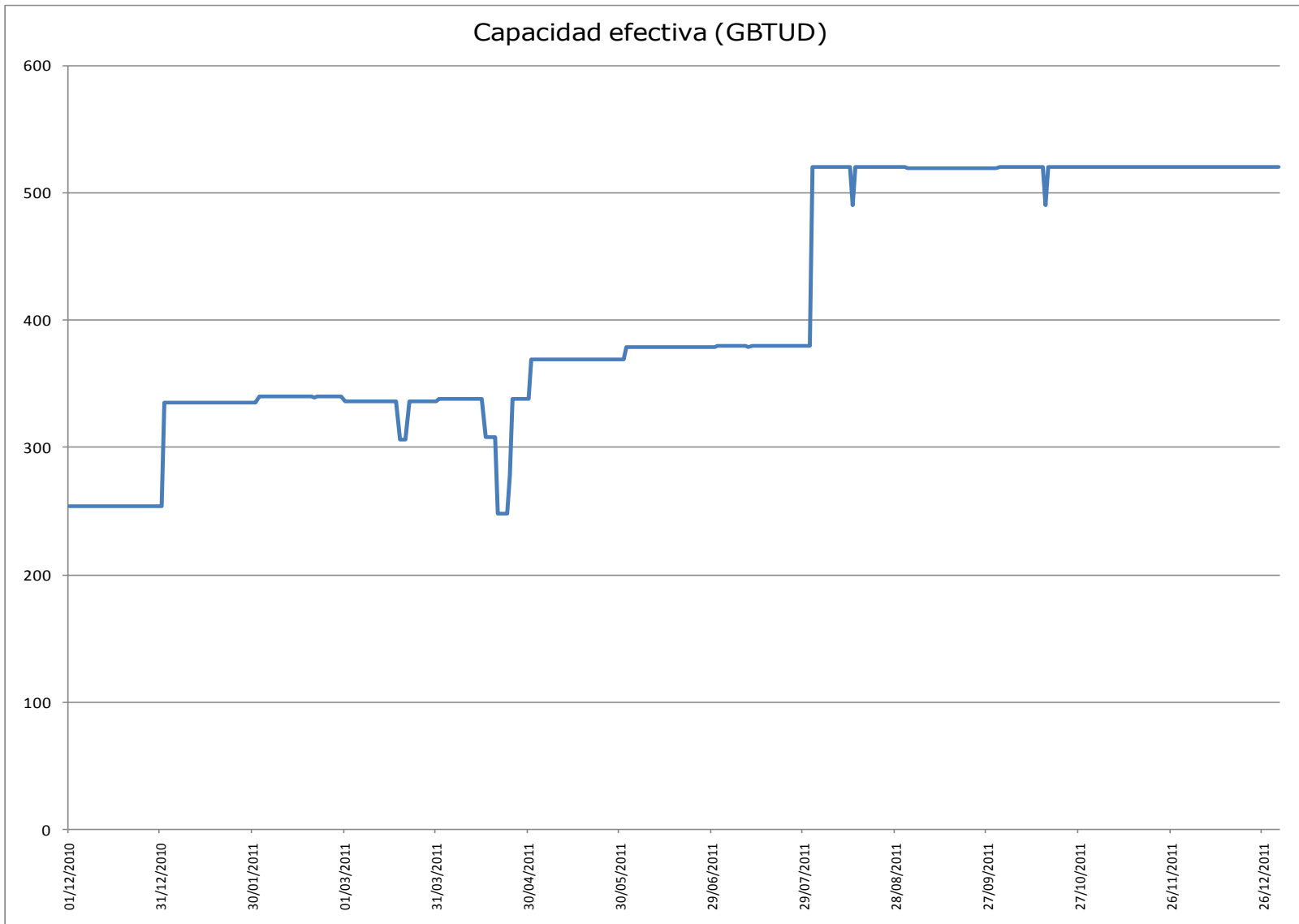
Capacidades de producción y transporte

Mantenimientos y expansiones,
Período enero diciembre 2010

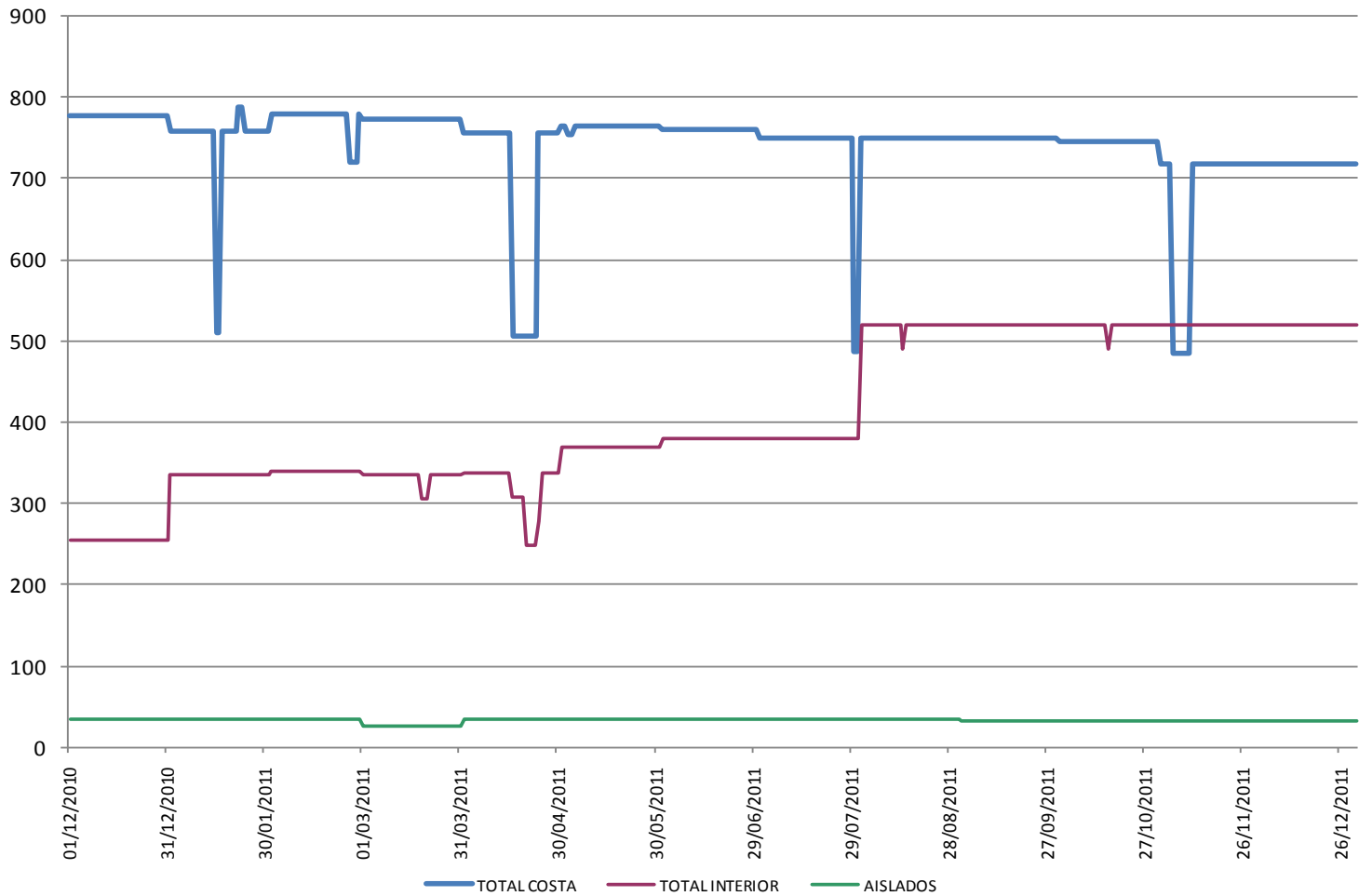




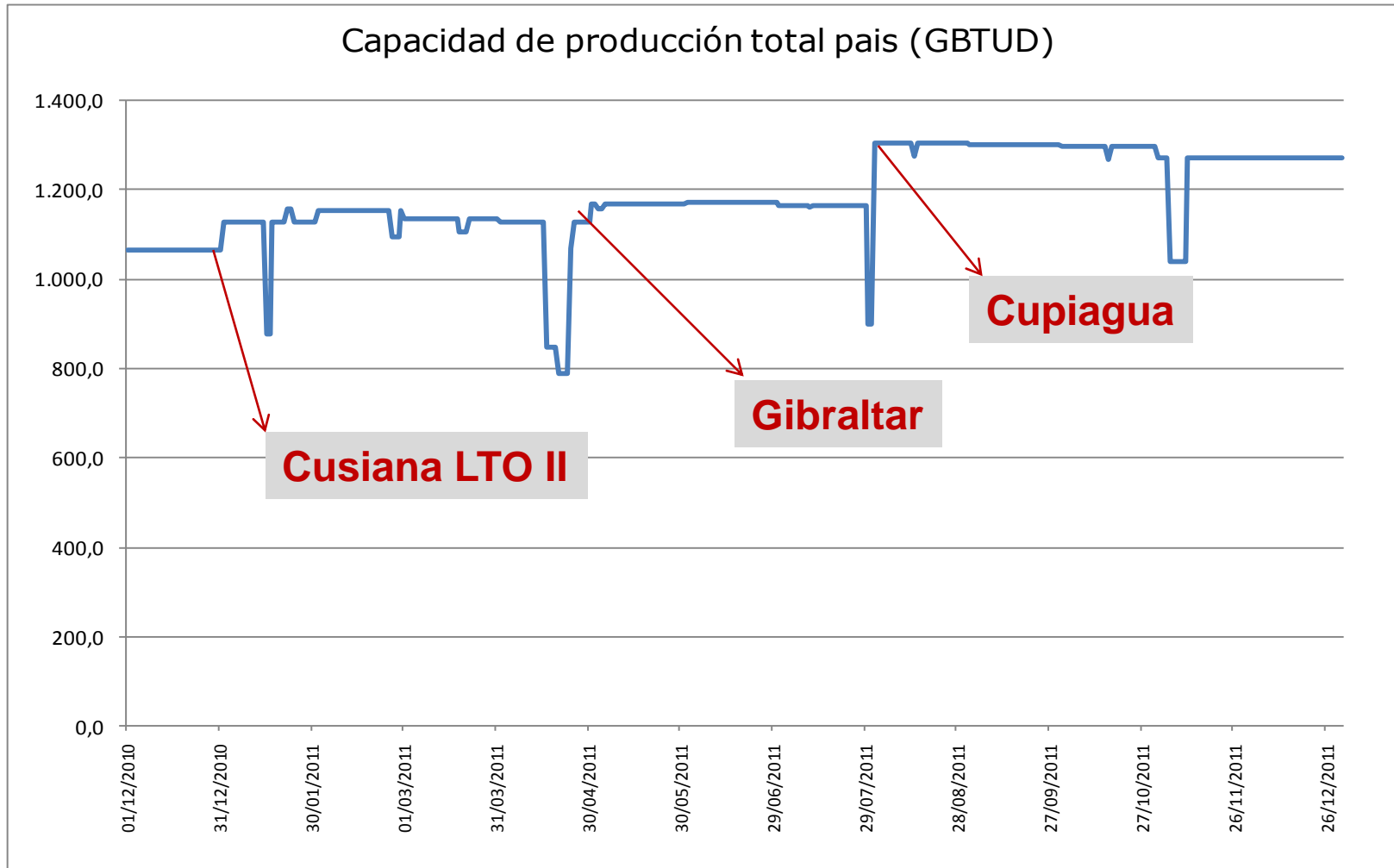




Capacidad de producción total país por campo (GBTUD)



Capacidad de producción total país (GBTUD)

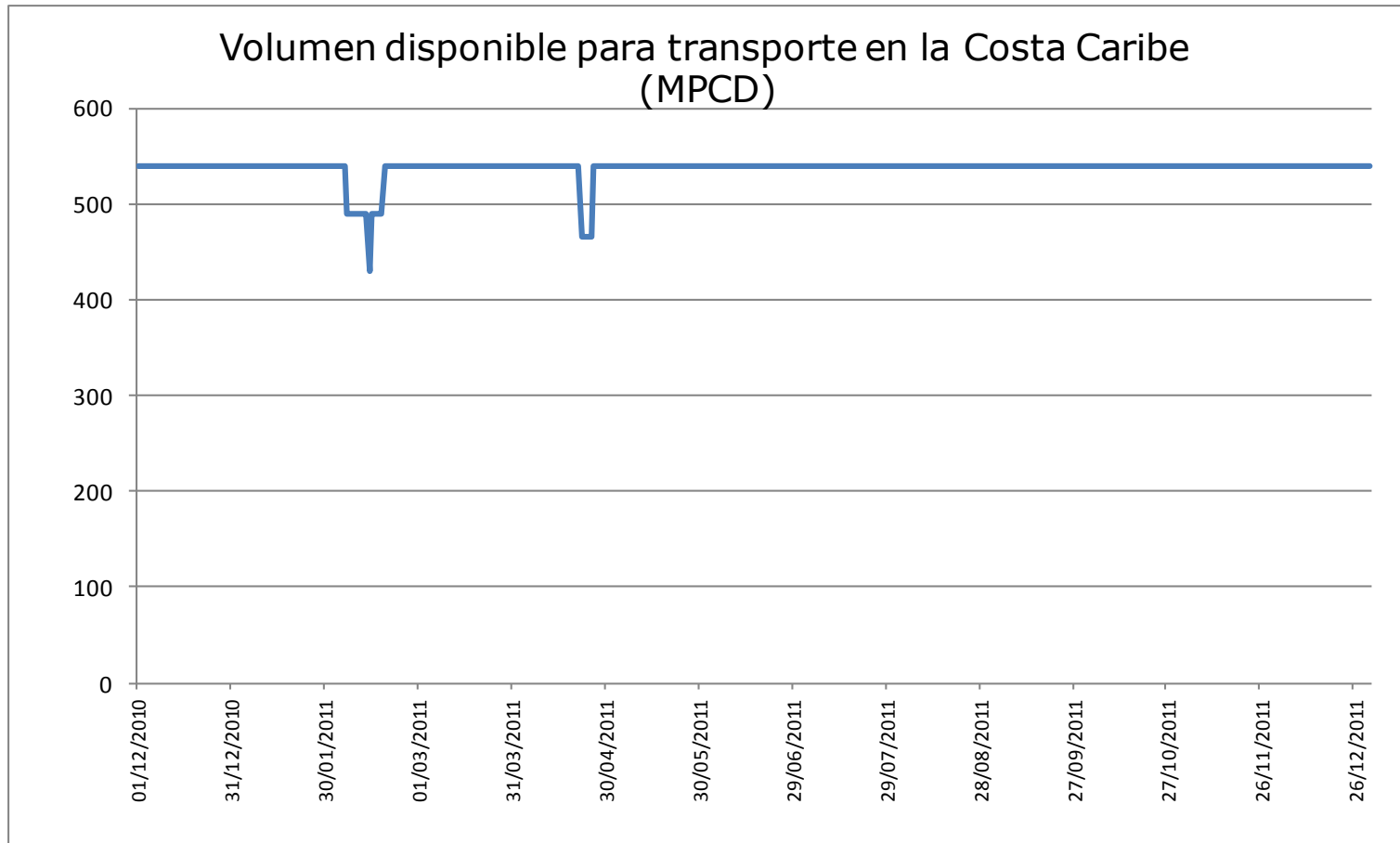


NOTA: Las fechas de entrada en operación comercial de Cupiagua son estimados aun no formalizados por el Productor

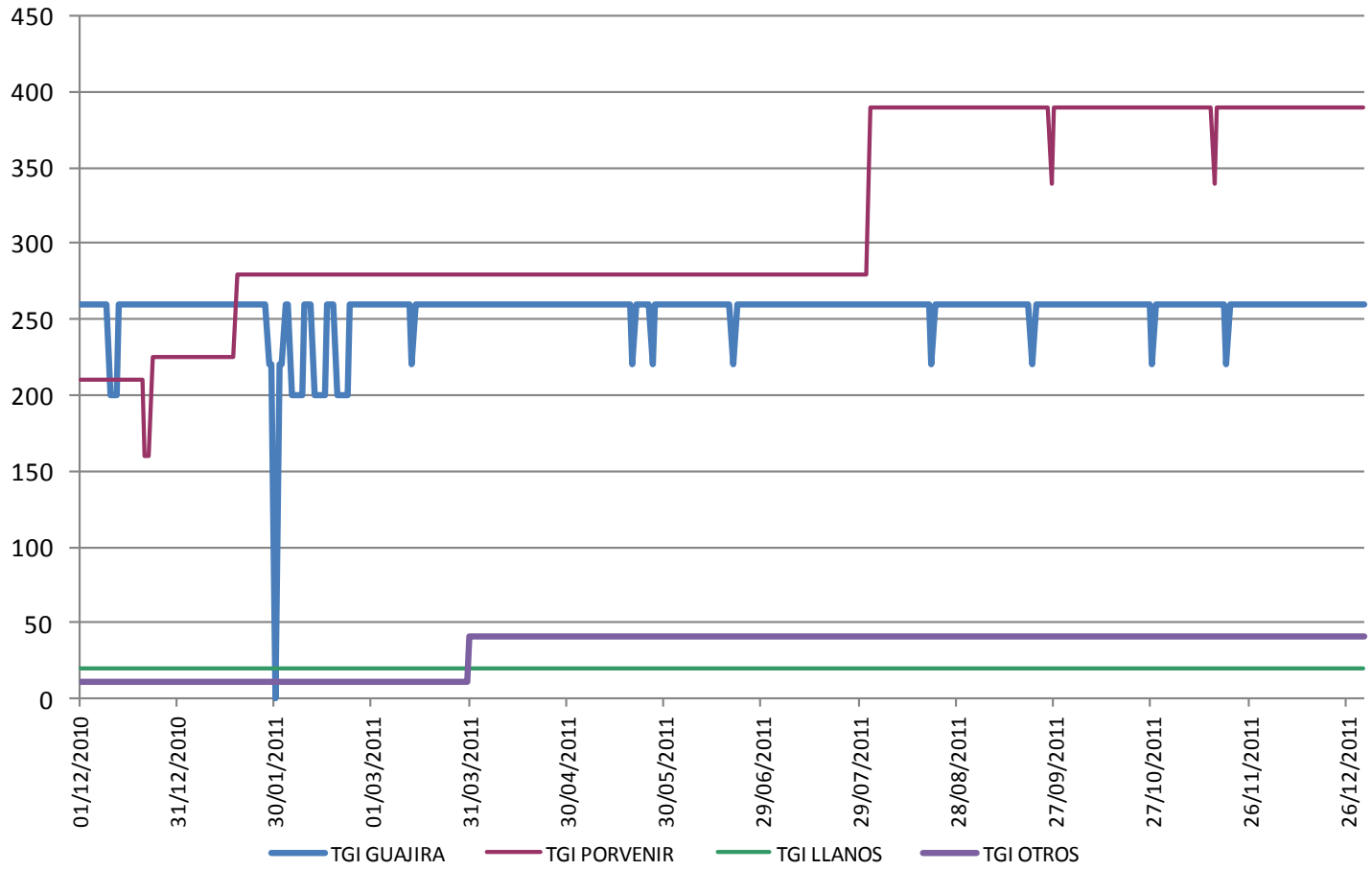
Comentarios (3)

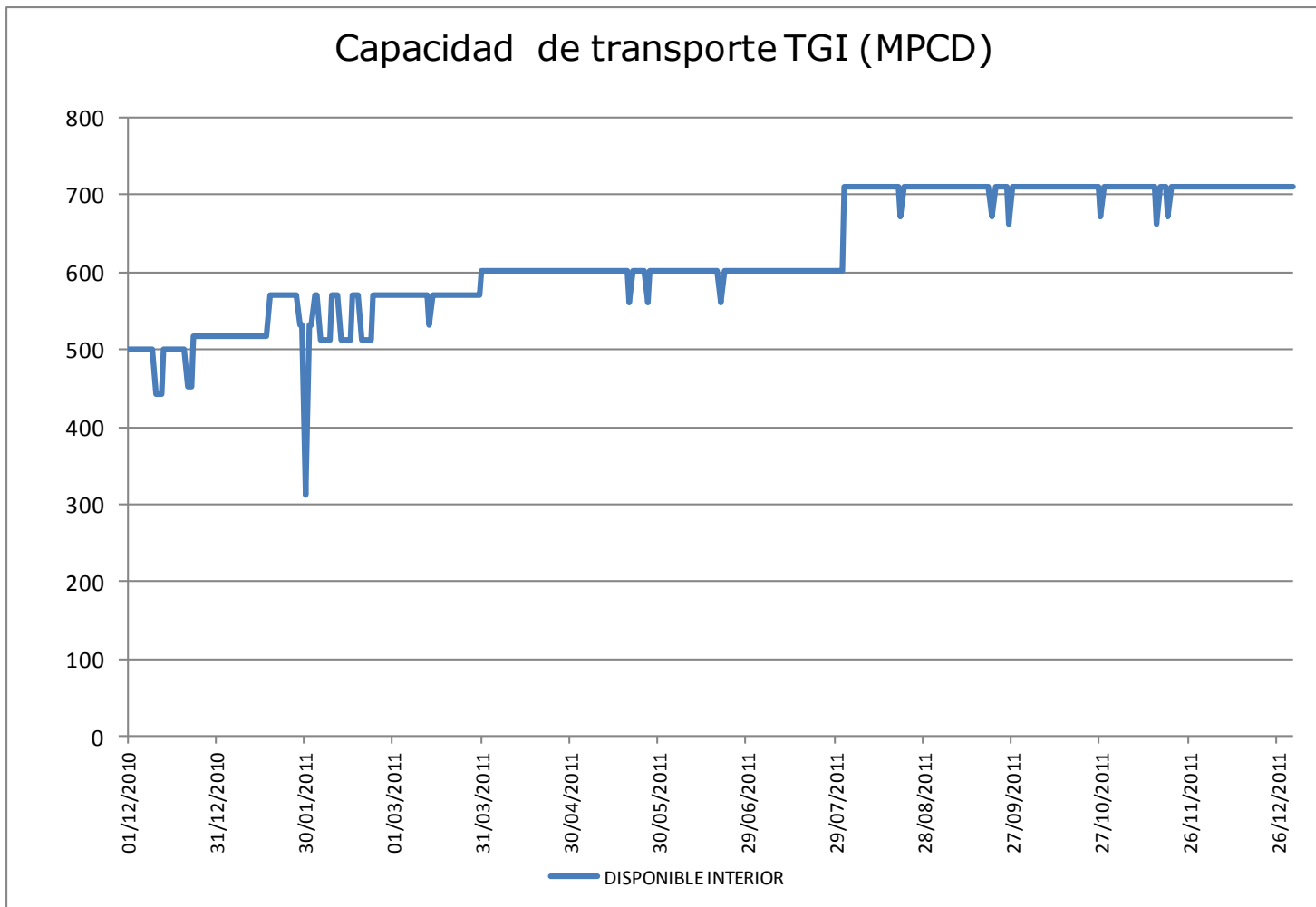
- En el año 2011 la capacidad de producción disponible en el país se incrementará en 200 GBTUD que representa un 20% de la capacidad actual (Incluye LTO II). Alcanzando 1300 GBTUD de capacidad de producción.
- Los incrementos en capacidad se originan en:
 - i) la inyección de gas al Sistema Nacional de Transporte, proveniente de los campos de Gibraltar y Cupiagua; y
 - ii) El incremento en la capacidad de tratamiento en Cusiana (LTO II)

Volumen disponible para transporte en la Costa Caribe (MPCD)

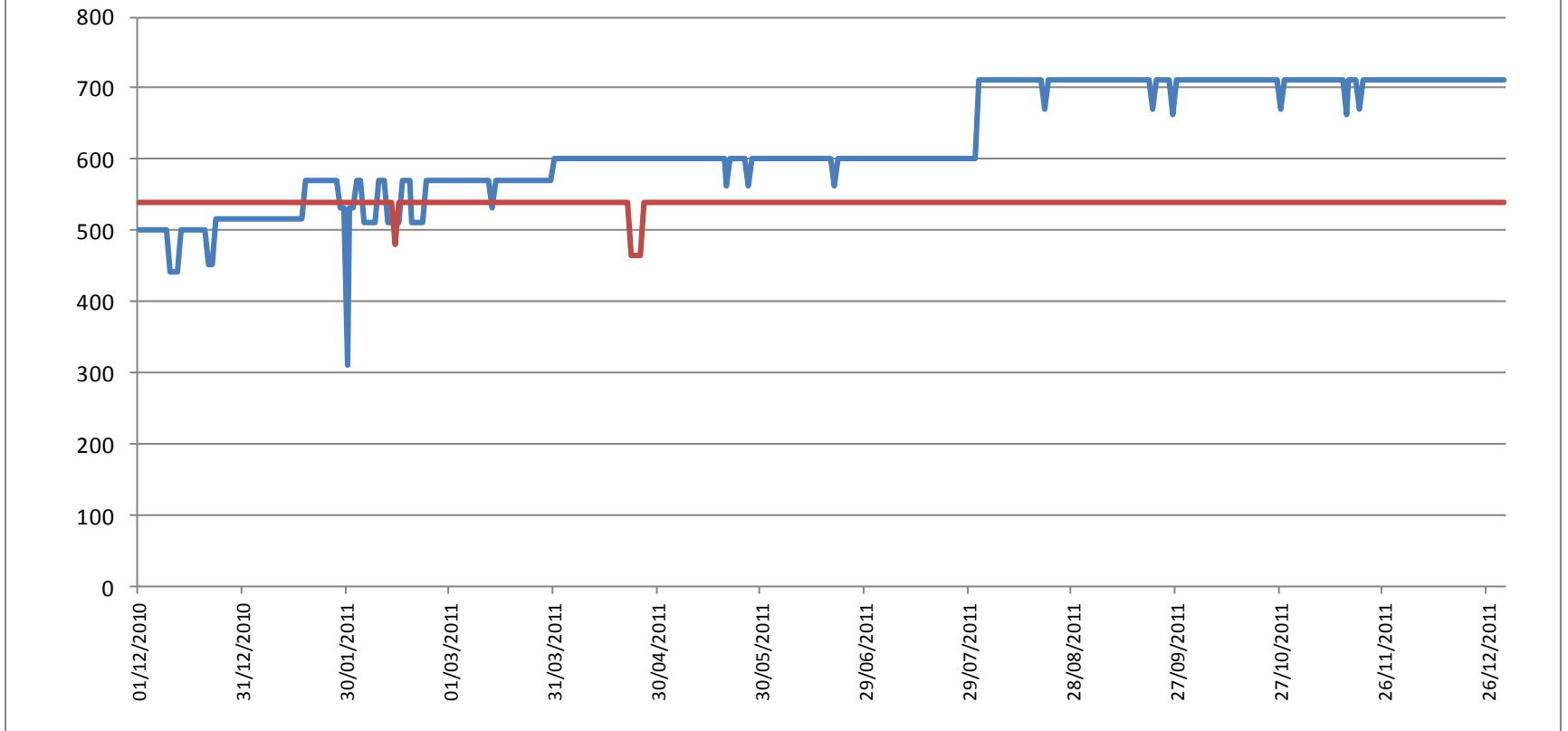


Capacidad de transporte TGI (MPCD)

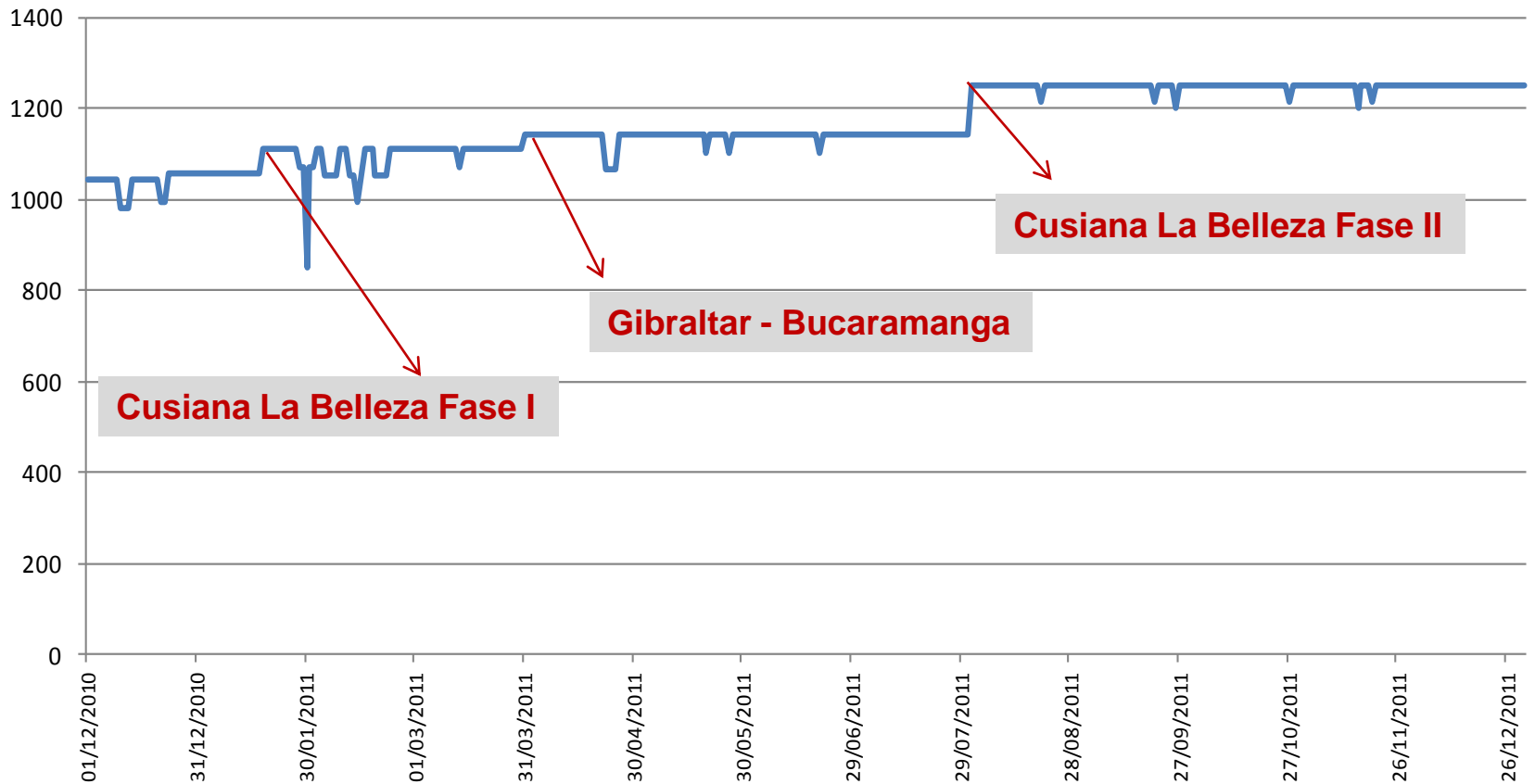




Capacidad de transporte efectiva del país (MPCD)



Capacidad de transporte efectiva del país (MPCD)

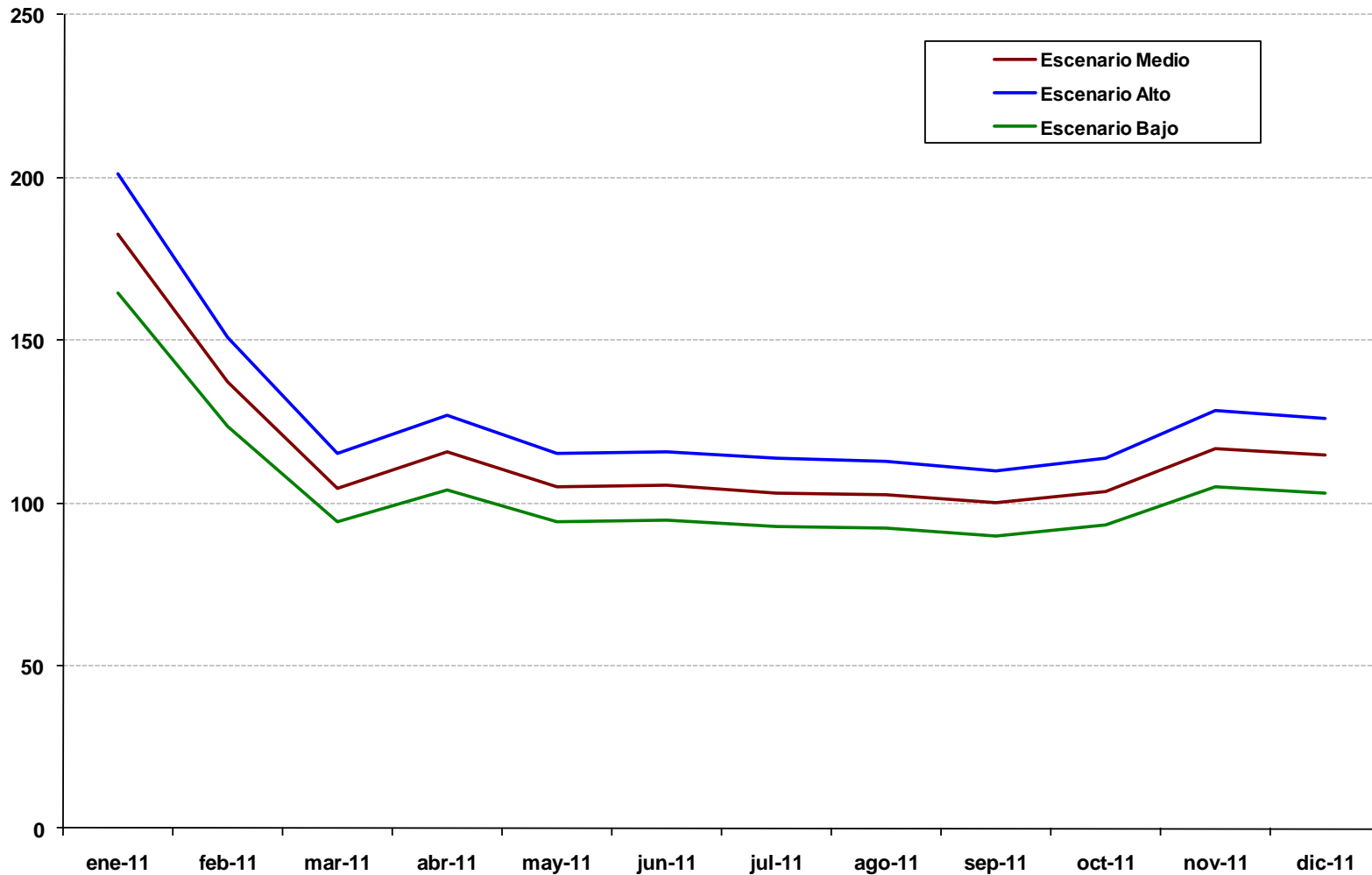


Comentarios (4)

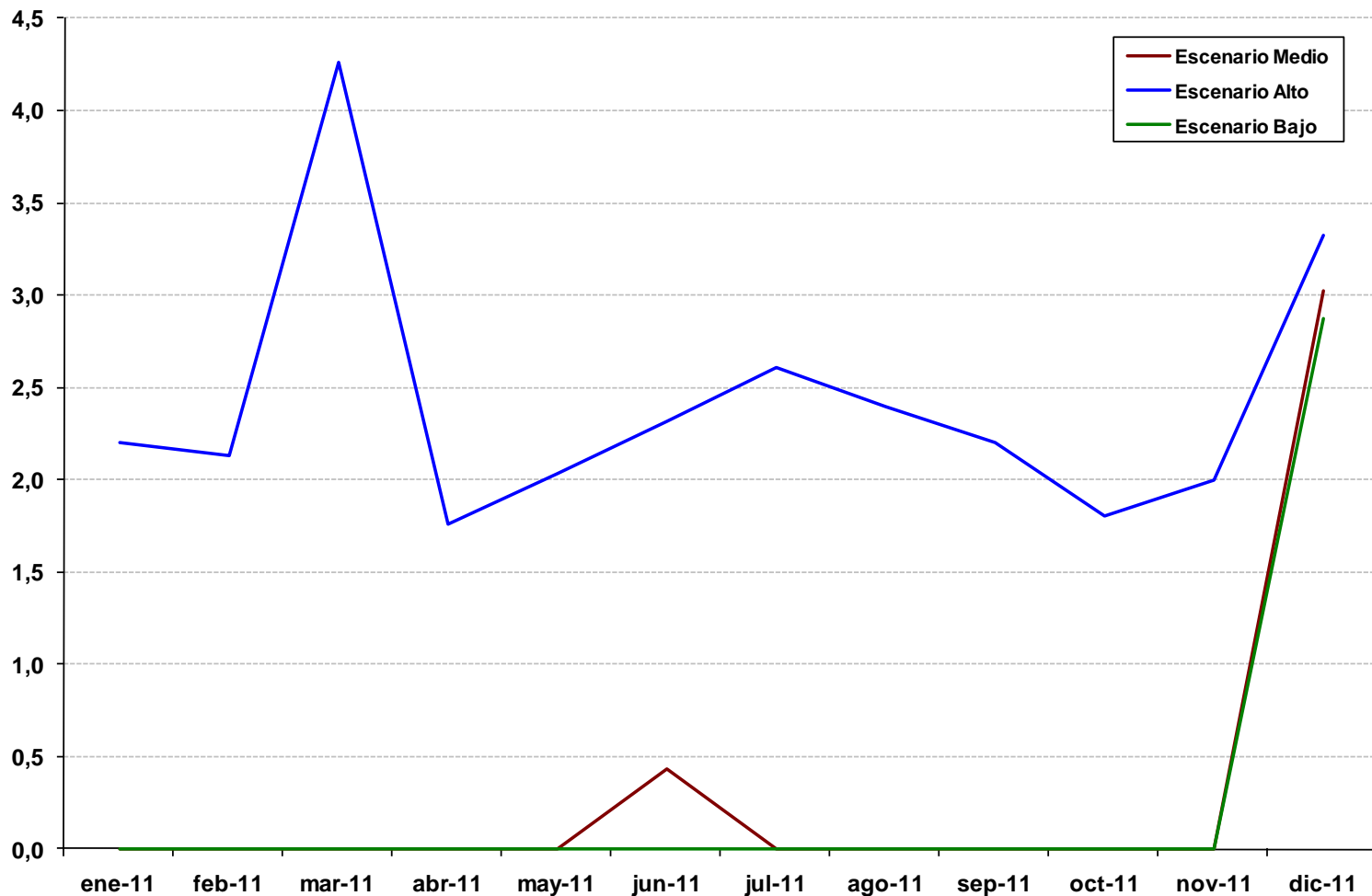
- La Capacidad de Transporte del gasoducto Ballena Barranca se incrementó gradualmente en un 30% en el último semestre, alcanzando 260 MPCD.
- El día de hoy 18 de enero la Capacidad de Transporte del gasoducto Cusiana La Belleza se incrementó en un 40% alcanzando una capacidad de 280 MPCD.
- La capacidad de transporte del país alcanza los 1100 MPCD y para fines del año 1250 MPCD.

Pronósticos

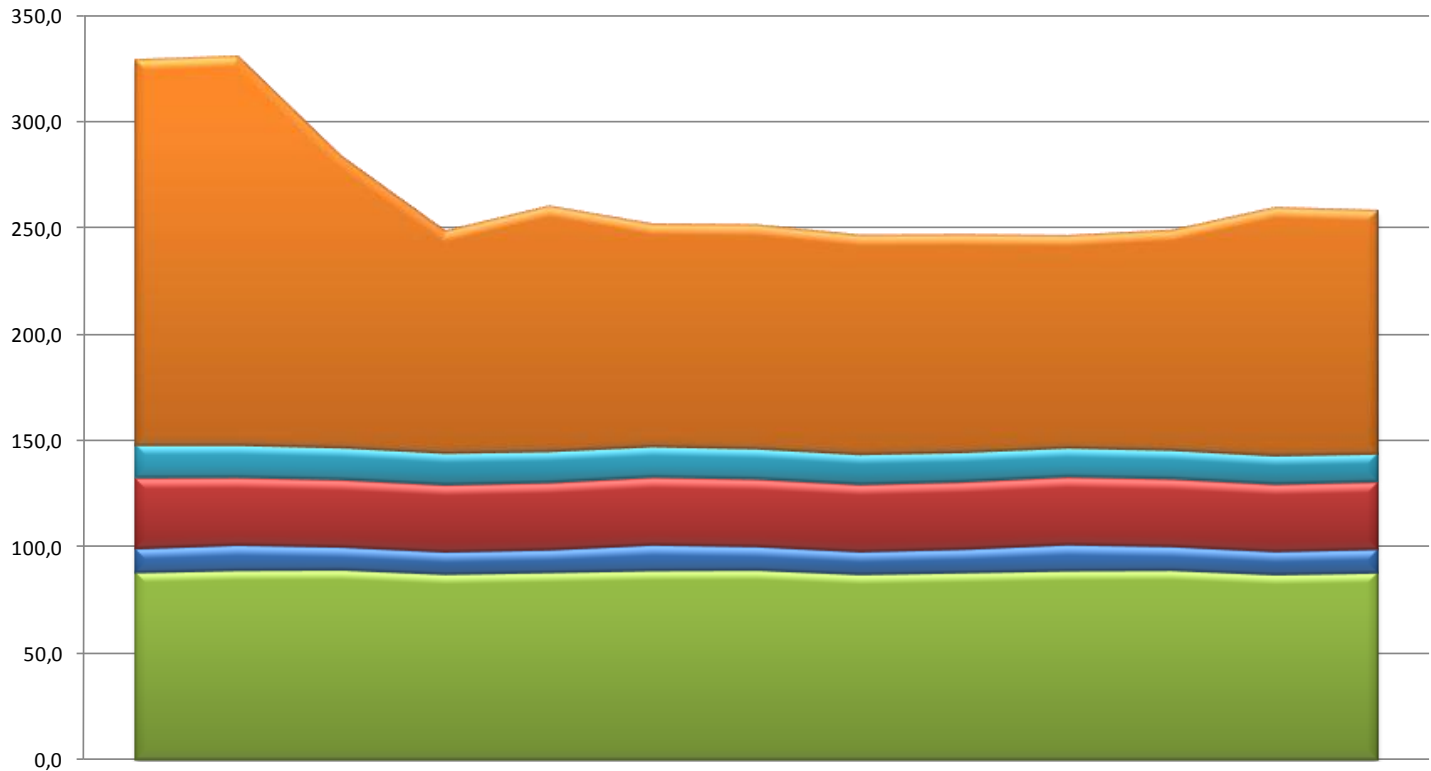
Consumos de gas Termoeléctrico (GBTUD) en la Costa



Consumos de gas Termoeléctrico (GBTUD) en el interior

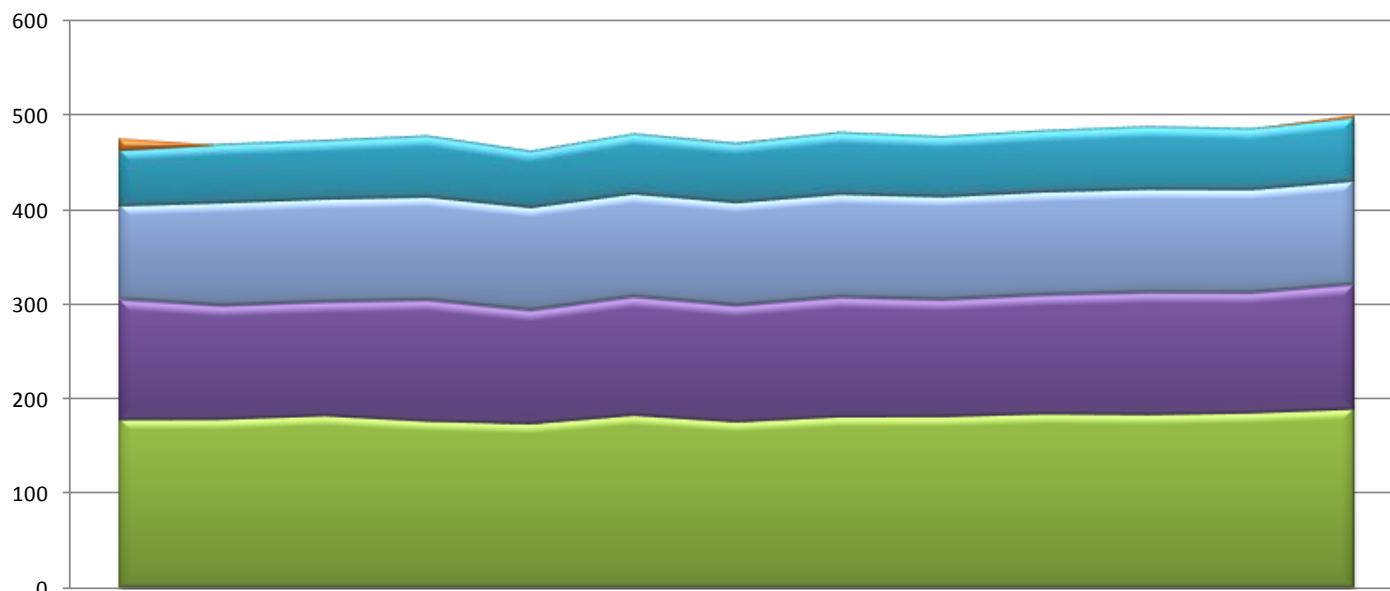


1.2. Pronósticos consumos de gas natural por sectores , Costa Atlántica



	nov-10	dic-10	ene-11	feb-11	mar-11	abr-11	may-11	jun-11	jul-11	ago-11	sep-11	oct-11	nov-11
Termoeléctrico	181,0	182,7	137,0	104,7	115,5	104,8	105,4	103,2	102,5	100,0	103,6	116,8	114,5
GNCV	15,6	15,5	15,3	15,1	14,9	14,7	14,6	14,4	14,1	14,0	13,8	13,6	13,4
Doméstico	33,2	31,7	31,6	31,5	31,6	31,8	31,7	31,6	31,7	31,8	31,7	31,7	31,7
Petroquímico	11,6	12,2	11,1	10,8	11,0	12,4	11,4	11,0	11,4	12,6	11,5	11,2	11,4
Industrial	87,3	88,3	88,5	86,5	87,4	88,2	88,4	86,4	87,3	88,1	88,4	86,4	87,2

2.3. Pronósticos consumos del interior por sectores



	nov-10	dic-10	ene-11	feb-11	mar-11	abr-11	may-11	jun-11	jul-11	ago-11	sep-11	oct-11	nov-11
Termoeléctrico	13	0	0	0	0	0	0	0	0	0	0	0	3
GNCV	59	61	61	64	59	63	62	65	63	64	65	64	66
Refinería	99,4	109,2	109,2	109,2	109,2	109,2	109,2	109,2	109,2	109,2	109,2	109,2	109,2
Doméstico	126	119	119	127	119	124	122	125	122	125	128	126	131
Petroquímico	1	1	1	1	1	1	1	1	1	1	1	1	1
Industrial	178	178	182	176	173	182	175	181	181	184	183	184	188

Comentarios (5)

- El Balance Oferta – Demanda del país indica que con la capacidad de producción y de transporte se puede atender suficientemente la demanda nacional el próximo año así como los compromisos vigentes de exportación.